

Das deutsch-englische Wörterbuch der Universität Konstanz

Um allen Universitätsmitgliedern das Verfassen von englischsprachigen Texten zu erleichtern, gibt die Universität Konstanz ein Deutsch-englisches Glossar heraus. Neben der Servicefunktion trägt das Glossar dazu bei, dass die Universität sprachlich einheitlich nach außen und innen kommunizieren kann. Es enthält Begriffe aus dem allgemeinen Hochschulwesen ebenso wie Begriffe, die spezifisch für unsere Universität sind. Das Glossar wird fortlaufend aktualisiert und an die Bedürfnisse der Universität angepasst werden. Dieses Handbuch soll Ihnen die Nutzung der Datenbank, auf der das Glossar zu finden ist, erleichtern. Hier geht es zum Glossar (Serverdatenbank):

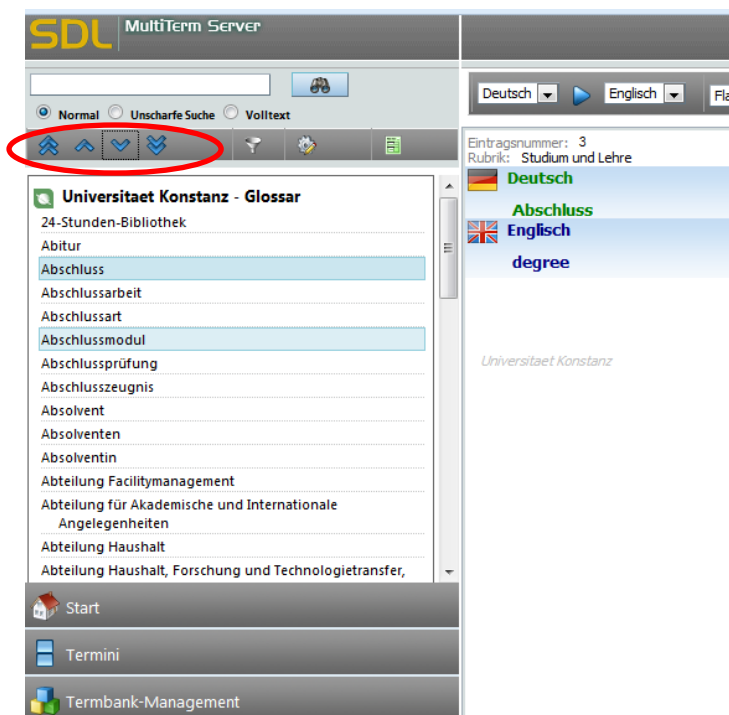
Link:

https://glossary.uni-konstanz.de/multiterm/link.mto?username=Leser%20Konstanz&password=2537659987513513249041752918995110915034969992465&searchQuery=* &termbase=Universitaet%20Konstanz%20-%20Glossar

Sie werden automatisch auf den ersten Eintrag der Datenbank geführt. Falls nicht, wählen Sie bitte erst noch die Termbank **Universitaet Konstanz – Glossar** aus und bestätigen mit OK.

Die Datenbank

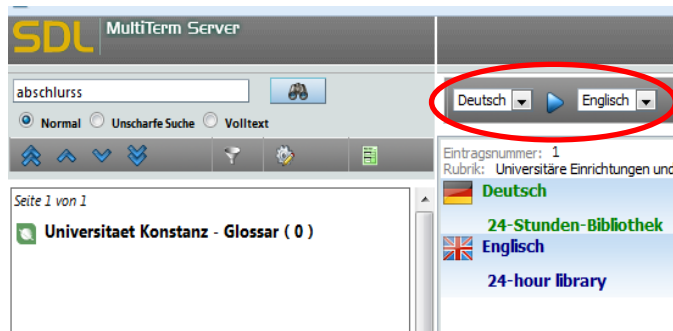
Grundsätzlich besteht jeder Eintrag aus einer Eintragsnummer, einer Rubrik, einem deutschen Begriff und der entsprechenden englischen Übersetzung. Je nach Eintragungsumfang sind weitere Felder verfügbar (Definition, Beispiel, Anmerkung etc.)



Über die **blauen Pfeiltasten** (rot markiert) können Sie sich durch die Datenbank bewegen. Mit dem **einfachen Pfeil** gehen Sie die **Einträge der Reihe nach** durch, der **doppelte Pfeil** blättert auf die **nächste Seite** des Glossars.

Sprachrichtung

Sie können das Glossar Deutsch-Englisch oder Englisch –Deutsch durchsuchen.

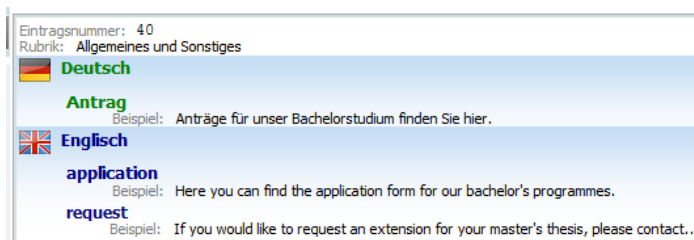


Rubrik

Das Feld **Rubrik** gibt den Bereich an, in dem der Begriff verwendet wird. Dies kann wichtig für die korrekte englische Übersetzung sein.

Beispiel:

Begriff „Antrag“ im Bereich „Allgemeines und Sonstiges“



Begriff „Antrag“ im Bereich „Forschung und Fachbereiche“

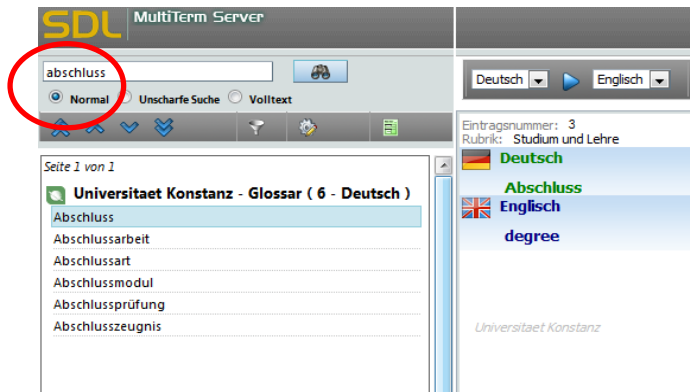


Suchen

Es stehen verschiedene Suchmodi zur Verfügung. Voreingestellt ist immer die „Normale Suche mit *“. Falls ein Suchmodus keinen oder zu viele Treffer erzielt, empfiehlt es sich, einen anderen Modus auszuwählen und erneut die Suchtaste, bzw. „Enter“ zu drücken.

Fall 1: Ich möchte den Begriff „Abschluss“ suchen oder Begriffe, die mit „Abschluss“ beginnen.

Die „**Normale Suche**“ (ohne *) liefert mir 6 Treffer, die mit „Abschluss“ **beginnen**.

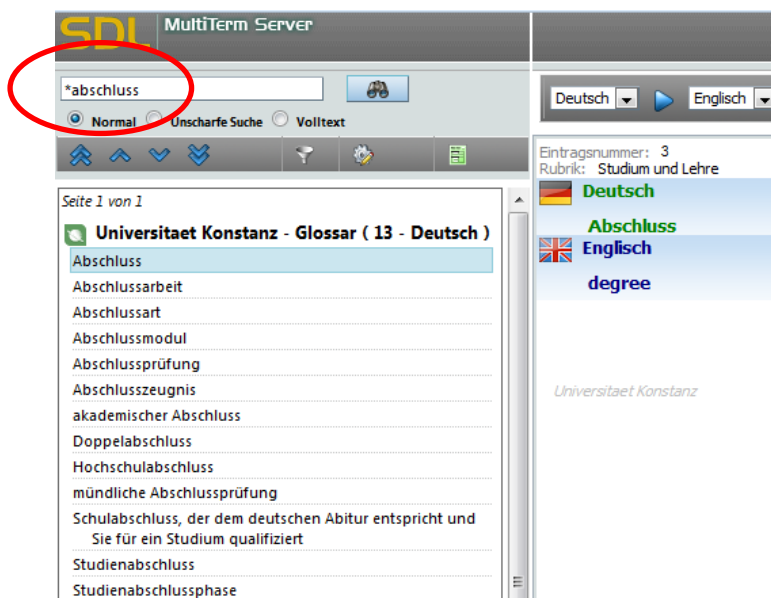


Achtung: der Begriff darf zwar kürzer sein als der Suchbegriff (z. B. „Abschlu“), darf aber **keine Rechtschreibfehler** enthalten. Die Suche nach **Abschlurss** liefert beispielsweise 0 Treffer!



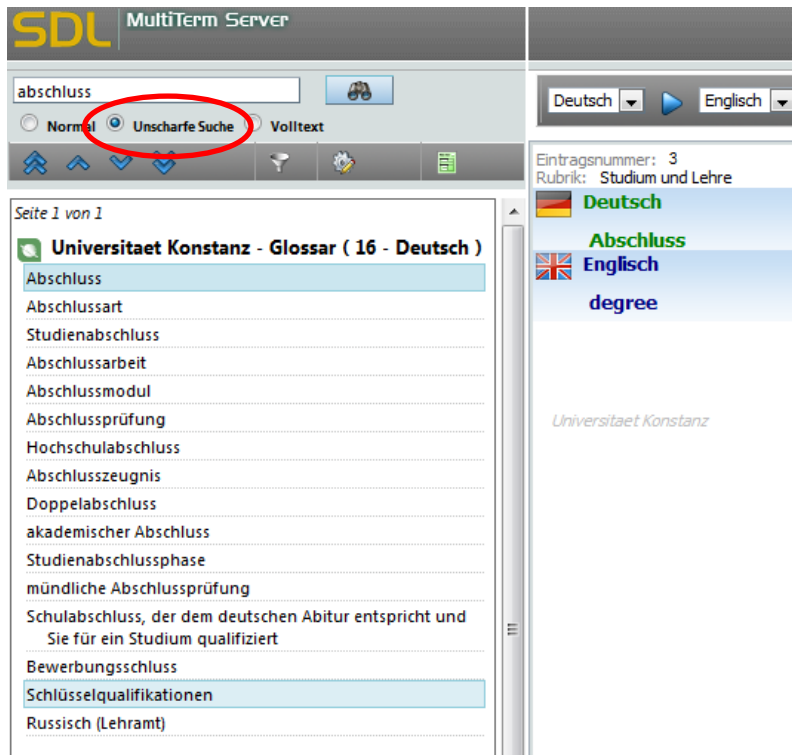
Fall 2: Ich möchte **alle Begriffe** sehen, die „Abschluss“ **enthalten**:

Die „**Normale Suche mit voreingestelltem ***“ ergibt mehr Treffer, nämlich 13. Auch hier darf der Suchbegriff kürzer sein, aber keine Rechtschreibfehler enthalten.



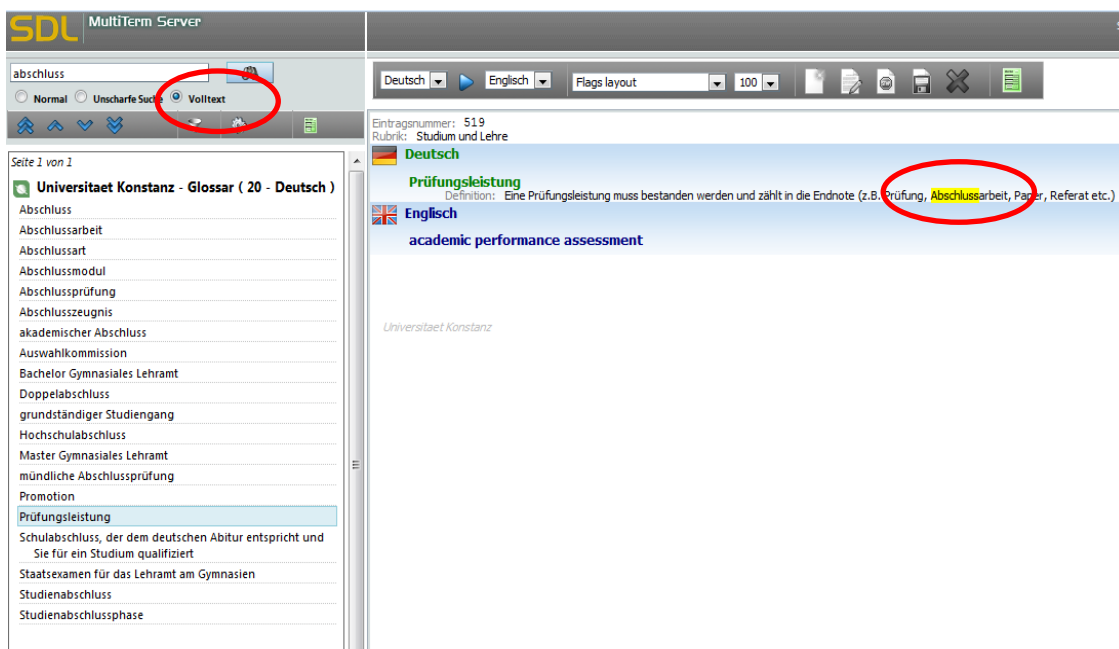
Fall 3: Mein Suchbegriff enthält evtl. Schreibfehler:

Die „**unscharfe Suche**“ sucht alle Begriffe, deren **Buchstaben größtenteils mit meinem Suchbegriff übereinstimmen**. Dadurch verzeiht diese Suche Tippfehler, liefert aber auch Ergebnisse wie „Schlüsselqualifikationen“ und „Russisch“.



Fall 4: Ich möchte alle Einträge finden, bei denen „Abschluss“ an irgendeiner Stelle vorkommt, nicht nur beim deutschen Hauptbegriff:

Die **Volltext-Suche** liefert auch Treffer, bei den „Abschluss“ z.B. in der Definition, im Beispielsatz etc. vorkommt.



Filtern

Um alle Begriffe aus einer bestimmten Rubrik zu erhalten, können Sie nach dieser Rubrik filtern.

Beispiel: Ich möchte **alle Begriffe aus dem Bereich „Forschung“** sehen.

Dazu gehen Sie auf Termbank-Management (rot markiert) und dort auf Filter (gelb markiert). Dort können Sie die gewünschte Rubrik auswählen und mit OK bestätigen. Um den Filter wieder auszuschalten, klicken Sie auf das Filtersymbol (blau markiert).

Alternative: Die Volltextsuche verwenden und den Rubriknamen (Filternamen) eingeben

The screenshot shows the Termbank-Management interface. On the left, a sidebar contains a list of terms and a navigation menu. The 'Termbank-Management' option is highlighted with a red circle. The main area displays a 'Filter' dialog box. The 'Filter' button in the top toolbar is highlighted with a yellow circle. The 'Filter' dialog box shows a list of filter categories, with 'Forschung / Fachbereiche' selected. The 'OK' button is highlighted with a blue circle.

Aktuell	Filtername	Eigentum von
<input type="radio"/>	Allgemeines und Sonstiges	System
<input type="radio"/>	Externe Einrichtungen / Begriffe	System
<input checked="" type="radio"/>	Forschung / Fachbereiche	System
<input type="radio"/>	Promotion / Habilitation	System
<input type="radio"/>	Source contains synonyms	System
<input type="radio"/>	Studiengangskomponente	System
<input type="radio"/>	Studiengänge	System
<input type="radio"/>	Studium und Lehre	System
<input type="radio"/>	Titel und Funktionsbezeichnungen (Personen)	System
<input type="radio"/>	Universitäre Einrichtungen und Einheiten	System
<input type="radio"/>	Verwaltung und Personal	System

Feedback

Das Wörterbuch der Universität Konstanz wächst stetig und erhebt daher keinen Anspruch auf Vollständigkeit. Sollten Sie einen Begriff vermissen, oder Anmerkungen und Verbesserungsvorschläge haben, können Sie sich jederzeit an uns wenden.

Senden Sie eine E-Mail an uebersetzung@uni-konstanz.de