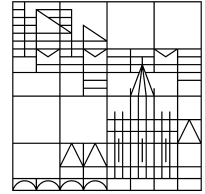




Erasmus+

Universität
Konstanz



Erasmus+ 2024/25

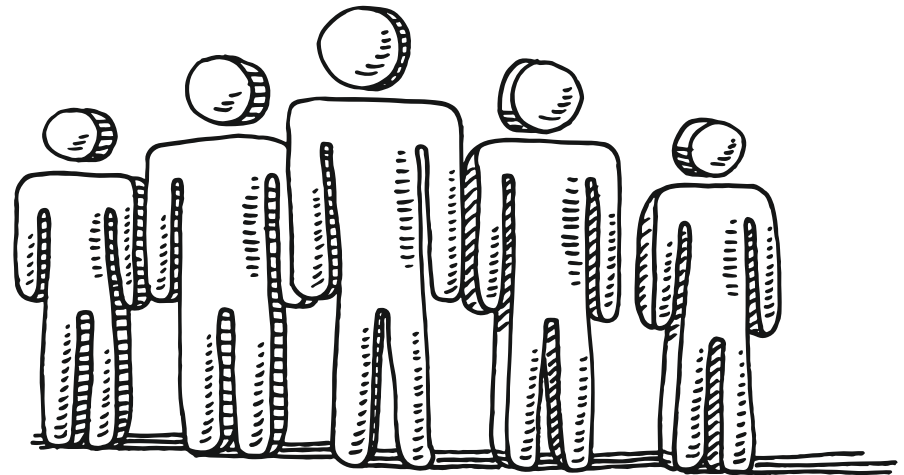
Informationen zu

Partnerschaften

der FG Soziologie

Anja Christ

Konstanz, 01.12.2023 (H 307 und online)



Hinweise zum Datenschutz

Diese Sitzung im Videokonferenztool Zoom wird **nicht aufgezeichnet**. Auch Sie als **Teilnehmer:innen dürfen keine Aufzeichnungen dieser Sitzung anfertigen** (z.B. keine Fotos, Screenshots).

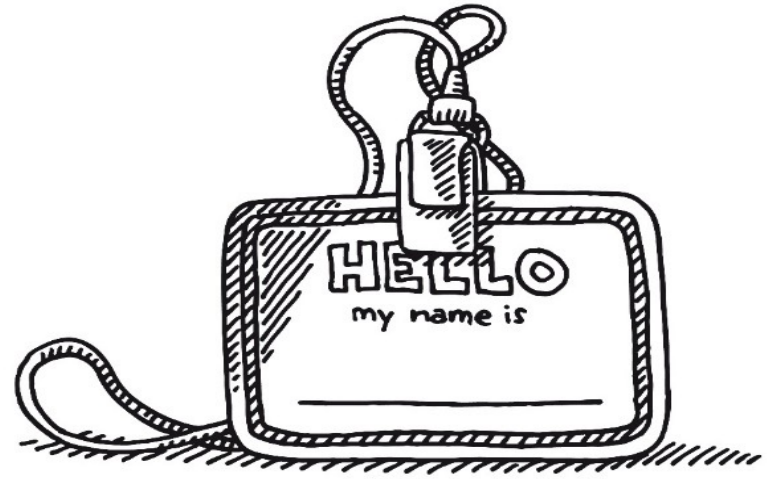
Der **Zugangslink** zu diesem Online-Meeting wurde versandt an **Studierende der Geisteswissenschaftlichen Sektion** sowie an einige Mitarbeiter:innen der Universität Konstanz. Er ist außerdem über die Erasmus+ Humanities Webseite nach Login **für alle Universitätsangehörigen zugänglich**. Die unbefugte Weitergabe des Links an weitere Personen ist untersagt.

Während des Online-Meetings werden unweigerlich persönliche Daten verarbeitet (z.B. IP-Adressen). Die Teilnehmenden im Raum sind über die Meeting-Eule für die Online-Teilnehmenden sichtbar. **Wenn Sie weiter an dem Meeting teilnehmen, erklären Sie die Kenntnisnahme dieser Information sowie Ihre Einwilligung zu dieser Datenverarbeitung.**

Weitere Datenschutzinformationen zu Zoom:

<https://www.kim.uni-konstanz.de/services/forschen-und-lehren/videokonferenzen/>

Wer sind wir?



Anja Christ, Melanie Hochstätter

erasmus.humanities@uni-konstanz.de

- Auslandsstudienberaterinnen und Erasmus+ Koordinatorinnen der Geisteswissenschaftlichen Sektion
- angestellt in den Fachbereichen der Sektion (nicht am International Office!)
→ Warum das wichtig ist, erkläre ich gleich.

Übersicht

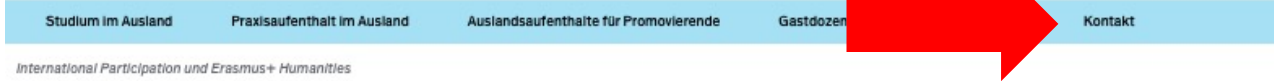
1. Veranstaltungshinweise/Materialien
2. Studium im Ausland mit Erasmus+
3. Bewerbungsablauf
4. Informationsquellen zu den Partnern
5. Partnerschaften der FG
6. Praktikum im Ausland
7. Fragen



Veranstaltungs/- Materialhinweise

Erasmus+ Humanities Webseite

International Participation und Erasmus+ Humanities



International Participation und Erasmus+ Humanities



Forschungsmobilität University of Massachusetts

Bis zum 30. November 2023 können sich Wissenschaftler:innen um die Förderung eines Kurzaufenthaltes an einem der Standorte der University of Massachusetts bewerben. Weitere Informationen finden Sie in der Ausschreibung des "Researcher Mobility Programs".



INHALTE



Studium im Ausland

Für ein oder zwei Semester an einer Partnerhochschule der Universität Konstanz studieren

Praxisaufenthalt im Ausland

Organisation von und Fördermöglichkeiten für Auslandspraktika

Auslandsaufenthalt für Promovierende

Fördermöglichkeiten für Doktorand*innen

Gastdozenturen und Personalmobilität

Beratung und Kontakt

Kurzprogramme und Sommerschulen

Partner un



Infoveranstaltungen

Termine und Materialien (Folien)

Veranstaltungen zum Überblick/Materialien Sektion II

Informationsveranstaltungen



Informationsreihe WiSe 2023/24 zu Studium und Praktikum im Ausland im akademischen Jahr 2024/25

Besuchen Sie zunächst die Veranstaltungen des International Office, um sich einen allgemeinen Überblick über die Möglichkeiten des Auslandsstudiums und -praktikums zu verschaffen. Sollten Sie sich für ein Erasmus+ Studium interessieren, besuchen Sie anschließend die fachspezifischen Veranstaltungen Ihres Fachbereichs/Ihrer Fachgruppe, um mehr über die Partneruniversitäten Ihres Fachbereichs zu erfahren. Für Lehramtstudierende ist die Teilnahme an diesen Veranstaltungen ebenfalls empfohlen, zusätzlich gibt es Veranstaltungen speziell für das Lehramt.

Zentrale Veranstaltungen des International Office



Veranstaltungen für Lehramtstudierende



Fachspezifische Veranstaltungen zum Erasmus+ Studium für die Geisteswissenschaftliche Sektion



Zoom-Link für die online Teilnahme an den fachspezifischen und den Lehramt-Infoveranstaltungen (sichtbar nach Login oben rechts):

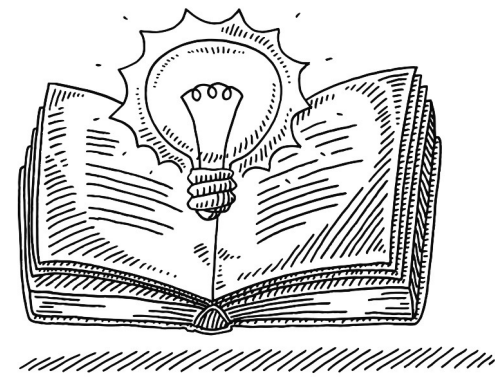
<https://www.uni-konstanz.de/international-participation-und-erasmus-humanities/erasmus-humanities/informationsveranstaltungen/>

Datenschutzinformation

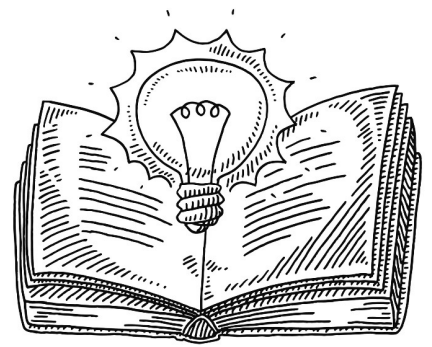
- Datenschutzhinweise Videokonferenzen
- Datenschutzbeauftragter der Universität Konstanz

Warum eigentlich ins Ausland?

- In vielen Studiengängen werden Auslandssemester empfohlen oder sind als Wahlpflichtmodul vorgesehen
- **Anrechenbarkeit** der Veranstaltungen bei inhaltlicher Vergleichbarkeit und vergleichbarem Kompetenzerwerb
→ Prüfungsordnung konsultieren!
- Anderes **Hochschulsystem** kennenlernen
- **Interkulturelle Kompetenz** sowohl für persönliche als auch berufliche Entwicklung sinnvoll
- **Sprachkenntnisse** erweitern
- Es ist nie wieder so leicht für längere Zeit ins Ausland zu gehen wie im Studium!
- **Freunde** in der ganzen Welt finden
- **unvergessliches Erlebnis** und oft die **beste Zeit** des Studiums



Kann ich mir ECTS anrechnen lassen?



- Im **B.A. Soziologie** fest verankertes Auslands/Praktikumsmodul, Modul 6

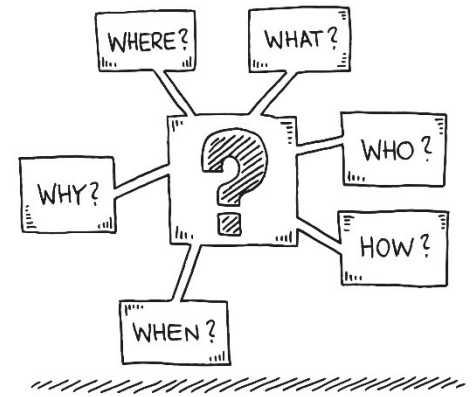
(<https://www.uni-konstanz.de/studieren/im-studium/pruefungen/pruefungsordnungen/bachelorpruefung/arts/>)

Modul 6: Auslands- oder Praxissemester (Ergänzungsbereich) (30cr)*

Veranstaltung	PL/STL	P/WP	cr	SWS
Praktikum (In- oder Ausland)	StL	WP	30	
oder				
Auslandsstudium	PL und StL	WP	18	
Ergänzende SQ-Veranstaltungen	StL	WP	12	

- **Studium**: 18 ECTS in der Soziologie, bis zu 12 weitere im Bereich SQ (müssen nicht im Ausland absolviert werden), Absprache über Anerkennung mit Andreas Romer
- **Praktikum**: Vollzeitpraktikum über 6 Monate Dauer, inhaltliche Absprache mit Valentina Mors, Erasmus+ Dokumente (Förderung Anja Christ/Melanie Hochstätter)

Diese Fragen müssen Sie sich vorab stellen



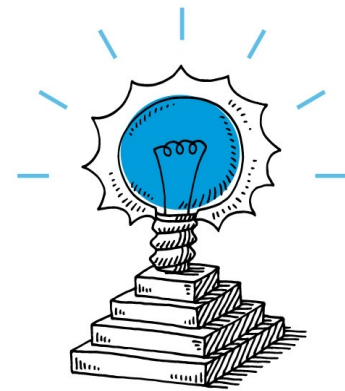
Wann möchten Sie ins Ausland?

- Auslandsaufenthalte in Programmen für Bachelor frühestens ab 3. FS, meist im 5. Fachsemester (Master ab 1. FS möglich)
- Akademischen Kalender Gastland beachten!
- Vorausplanen der Semester vor Aufenthalt

Welche Universitäten interessieren Sie?

- Welche Fächer/Schwerpunkte bietet wer an?
- Wo benötigen Sie welche **Sprachkenntnisse**?
- Wo können Sie Leistungen belegen, die Sie interessieren und ggf. auch anerkannt werden können?
- Recherche auf den Webseiten der Partner/Erfahrungsberichte/Beratung in Sprechstunden
- **Partner bieten nicht dieselben Studiengänge an – Inhalte variieren!**

Das sollten Sie bedenken (Tipps)



- Je nach Gastland höhere oder niedrigere Lebenshaltungskosten
→ vorab auch zu den Ländern recherchieren
- Teilweise schwierige Wohnungssuche
→ vor allem bei Term-/Semesteraufenthalten
→ Achtung vor betrügerischen Angeboten, v.a. in Großstädten!
- Besonderheiten bei touristischen Städten und Hauptstädten

Austauschprogramme **der Uni Konstanz**

Austauschprogramme der Universität / der Fachbereiche



Europa

- Erasmus+ Partnerschaften
- Direktverbindungen
- FB-spezifisch, Fachbereich



außereuropäische Länder

- Global Programmes Nord-/Lateinamerika, Ozeanien, Afrika, Asien
- Erasmus+ ICM (z.B. Israel)
- uniweit, International Office

<https://www.uni-konstanz.de/international-office/wege-ins-ausland/studium-im-ausland/>

Austauschprogramme der Universität / der Fachbereiche

Erasmus+
Europa

Europa
"Direkt"

Erasmus+
ICM (Global)

Global
Programmes

ZU BEACHTEN:

In jedem Programm eigentlich

2 Bewerbungen:

- Heimatuni
- Gastuni

Je nach Programm unterschiedliche Fristen
und unterschiedlich aufwendige
Bewerbungsunterlagen!

Frist Europa: 1.2.

Frist Global/Erasmus+ ICM: variierend

Erasmus+ Studium



Fachbereichspartnerschaften

- Vertraglich vereinbarter Austausch von Studierenden **zweier Fachbereiche/Institute**
- Studium in diesen Bereichen, oft (nicht immer) auch Öffnung anderer Bereiche
- **Mobilitätzuschuss** mit Erasmus+ Platz: 490 / 540 / 600 € (Stand aJ 23/24) *
- neu Top Up für **Green Travel** (einmalig 50 € plus Reisetage) *
- Top Ups für **Fewer Opportunities** (250 €/ Fördermonat)
(Erstakademiker*innen, Erwerbstätige, GdB ab 20% oder chronische Erkrankung, Studierende mit Kind)
- **Sprachförderung** (kostenlose Sprachtests und kostenlose Online-Sprachkurse)

* Änderungen bei Mobilitätzuschuss und Green Travel im aJ 2024/25 (Stand 19.12.2023)!

Weitere Informationen folgen demnächst auf der Webseite des IO:

<https://www.uni-konstanz.de/international-office/wege-ins-ausland/studium-im-ausland/erasmus/>

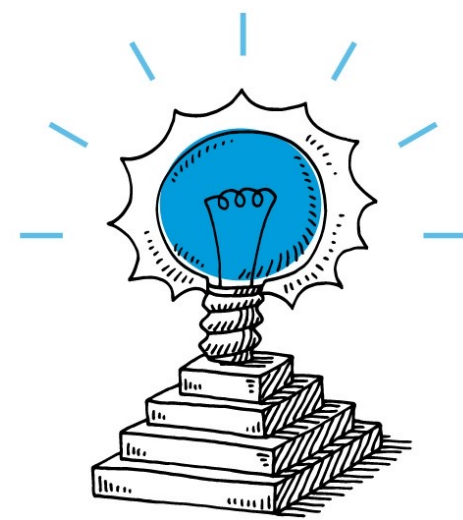


Programmländer

27 EU-Länder sowie Island, Liechtenstein, Nordmazedonien, Norwegen, Serbien, Türkei.
Aufenthalte in das **Vereinigte Königreich weiterhin möglich**, zu beachten:

- **Visum** für Aufenthalte > 6 Monate nötig (Kosten ca. BP 490)
- Ggf. Zertifizierter **Sprachnachweis** erforderlich (variiert je Uni)
- EU-Bürger: für Visumsantrag kein **Finanzierungsnachweis** erforderlich, Nachweis kann aber nachträglich verlangt werden
- Einreise nur mit **Reisepass** (auch EU-Bürger!)
- Gültigkeit und Leistungen der EHIC klären, ggf. **private Krankenversicherung erforderlich**
- **NHS health surcharge** (ggf. Rückerstattung möglich)
- ggf. fallen **weitere Gebühren** an (z.B. Roaming bei Mobilfunk)
- Regelungen bzgl. Nebenjobs beachten (nicht immer erlaubt!)
- Siehe auch: <https://eu.daad.de/service/was-noch-bewegt/brexit/de/77316-hinweise-zum-brexit--erasmus-und-das-vereinigte-koenigreich/>

Erasmus+



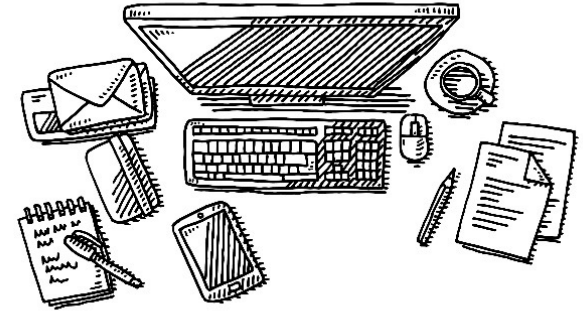
Das +

je Studienphase (BA/MA/PhD) bis zu 12 Monate Aufenthalt möglich,
unabhängig von Förderdauer,

- **Mehrere Aufenthalte (in unterschiedlichen Ländern) möglich**
- **Kombination von Praktikum und Studienaufenthalt innerhalb eines Studienabschnittes möglich**

Bewerbungsablauf Erasmus+

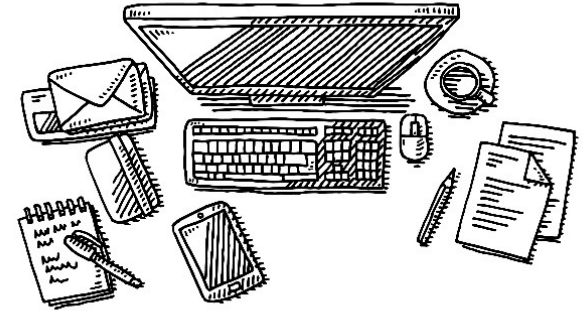
Bewerbung an der Universität Konstanz (Bewerbung 1 von 2)



Unterlagen (für Bewerbungen in FB der Sektion II)

- Elektronisches Bewerbungsformular der Geisteswissenschaftlichen Sektion (Hinweise zum Ausfüllen auf Homepage beachten)
 - Persönliche Angaben, Studium, bisherige Leistungen
 - Angaben zum Auslandsaufenthalt
 - Wunschuniversität(en, 1-4)
 - Angaben zu anderen Bewerbungen
 - Motivationsschreiben (1x)
 - Studienvorhaben (1-4x, 1x pro Wunschuniversität)
 - Angaben zu sozialem Engagement
- Ggf. Leistungsübersicht (Transcript of Records)
- Keine Sprachtests oder Empfehlungsschreiben nötig

Bewerbung an der Universität Konstanz (Bewerbung 1 von 2)



Unterlagen (für Bewerbungen in FB der Sektion II)

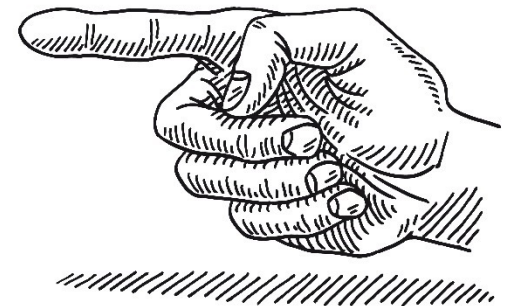
- Elektronisches Bewerbungsformular der Geisteswissenschaftlichen Sektion (Hinweise zum Ausfüllen auf Homepage beachten)
 - Persönliche Angaben, Studium, bisherige Leistungen
 - Angaben zum Auslandsaufenthalt
 - Wunschuniversität
 - Angaben zu anderen Bewerbungen
 - Motivationsschreiben
 - Studienvorhaben
 - Angaben zu sozialen Kompetenzen
- Ggf. Leistungsübersicht (falls vorhanden)
- Keine Sprachtests, Empfehlungsschreiben

Bewerbungsfrist 2024/25:

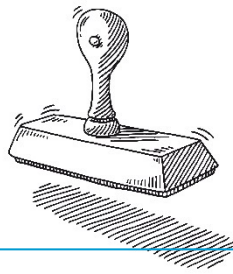
1. Februar 2024

**Auswahl und
Benachrichtigung über FB**

Mehrfachbewerbung möglich

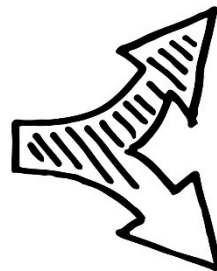


Auswahlverfahren



Kriterien

- Eignung
 - Erfüllen der formalen Kriterien
 - Ausreichende Sprachkenntnisse
- Qualität des Motivationsschreibens
- Qualität des Studienvorhabens
 - Beschäftigung mit Angebot vor Ort?
 - Wissen über Einschränkungen?
- Akademische Qualifikation
- Soziales Engagement
- Form der Bewerbung, Gesamteindruck



Zusagen

- Mitte Februar bis ca. Ende März per E-Mail
- Nachricht mit Hinweisen zum weiteren Ablauf, Einladung zur Infoveranstaltung für Nominierte 2024/25

Absagen

- Mitte Februar bis ca. Ende März per E-Mail
- Falls möglich, Hinweis auf Alternativen
- Sprechstunde nutzen

Bewerbungsformular

International Participation und Erasmus+ Humanities

Bewerbung Erasmus+



Studium im Ausland

Praxisaufenthalt im Ausland

Auslandsaufenthalte für Promovierende

Gastdozenturen und Personalmobilität

Kontakt

International Participation und Erasmus+ Humanities > Studium im Ausland > Erasmus+ Studium > Outgoings > Bewerbung Erasmus+

Erasmus+ Studium

-

Outgoings

- Bewerbung Erasmus+

- Partnerhochschulen Erasmus

- Anerkennung

Incomings

Direktverbindung Europa

Global

Informationen für Erasmus+ Outgoings

Bewerbungsablauf für Auslandsaufenthalte im akademischen Jahr 2024/25

Bewerbungszeitpunkt, allgemeine Hinweise

Wenn Sie sich für einen **Auslandsaufenthalt an einer Erasmus+ Partneruniversität im akademischen Jahr 2024/25** (d. h. WS 2024/25, SS 25 oder WS 24/25 und SS 25) bewerben möchten, müssen Sie sich zum **1. Februar 2024** bei den Erasmus+ Koordinatorinnen der Geisteswissenschaftlichen Sektion bewerben. Nachdem die Bewerbungen dieser Hauptvergabeperiode ausgewertet und Studierende nominiert wurden, sind lediglich Bewerbungen auf Restplätze möglich.

<https://www.uni-konstanz.de/international-participation-und-erasmus-humanities/studium/erasmus-studium/outgoings/bewerbung-erasmus/>

Bewerbungsformular

International Participation und Erasmus+ Humanities

Bewerbungsformular 2023/24



Beratung und Sprechzeiten

Erasmus+ Humanities

Studium

Praktikum und Schulpraxissemester

Gastdozenturen und Personalmobilität

International Participation und Erasmus+ Humanities > Studium > Erasmus+ Studium > Outgoings > Bewerbung Erasmus+ > Bewerbungsformular 2023/24

Outgoings

—

Bewerbung Erasmus+

— Bewerbungsformular 2023/24

Partnerhochschulen Erasmus+

Kurswahl

Anerkennung

Incomings

Erasmus+ Bewerbungsformular

1. Erläuterung

2. Persönliche Daten

3. Angaben zu Ihrem Studium

4. Angaben zu Ihrer Bewerbung

5. Angaben zu Ihren Sprachkenntnissen

6. Motivationsschreiben

7. Studienvorhaben

8. Weitere für die Bewerbung relevante Angaben

9. Angaben zu Ihrem sozialen Engagement

10. Ihr Einverständnis

ERLÄUTERUNG

Bitte füllen Sie das Formular sorgfältig aus und beachten die Beispiele in einzelnen Feldern. Lesen Sie vorab die Hinweise zur Bewerbung auf der Seite "Bewerbung Erasmus+".

Alle mit einem * gekennzeichneten Felder sind Pflichtfelder und müssen von allen Bewerber*innen ausgefüllt werden.

>

Bewerbungsformular

ANGABEN ZU IHREN SPRACHKENNTNISSEN

Kenntnisstand nach dem gemeinsamen europäischen Referenzrahmen für Sprachen:

Deutsch*

- | | |
|-------------------------------------|--|
| <input type="radio"/> Muttersprache | <input type="radio"/> B2 |
| <input type="radio"/> A1 | <input type="radio"/> C1 |
| <input type="radio"/> A2 | <input type="radio"/> C2 |
| <input type="radio"/> B1 | <input type="radio"/> Keine Kenntnisse |

Englisch*

- | | |
|-------------------------------------|--|
| <input type="radio"/> Muttersprache | <input type="radio"/> B2 |
| <input type="radio"/> A1 | <input type="radio"/> C1 |
| <input type="radio"/> A2 | <input type="radio"/> C2 |
| <input type="radio"/> B1 | <input type="radio"/> Keine Kenntnisse |

Landessprache / Sprache der Gastuniversität

Sprachniveau

- | | |
|-------------------------------------|--|
| <input type="radio"/> Muttersprache | <input type="radio"/> B2 |
| <input type="radio"/> A1 | <input type="radio"/> C1 |
| <input type="radio"/> A2 | <input type="radio"/> C2 |
| <input type="radio"/> B1 | <input type="radio"/> Keine Kenntnisse |

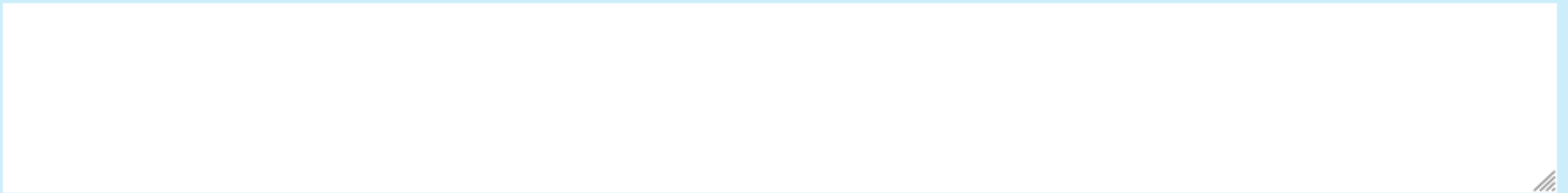
Weitere Sprache

Bewerbungsformular

MOTIVATIONSSCHREIBEN

Bitte formulieren Sie kurz und prägnant (maximal 1500 Zeichen inklusive Leerzeichen) auf Deutsch, warum Sie einen Auslandsaufenthalt anstreben. Das Motivationsschreiben muss nicht zwingend länderspezifisch formuliert sein, da Sie sich auch für Plätze an vier Universitäten in vier verschiedenen Ländern bewerben können.

Motivationsschreiben*



Bewerbungsformular

Universität I*

Offizieller Name der Universität (siehe Webseite zu Partnerhochschulen)

Aufenthaltszeitraum Universität I*

(z.B. 09/20-12/20, 4 Monate)

Universität II

Offizieller Name der Universität (siehe Webseite zu Partnerhochschulen)

Aufenthalts

(z.B. 09/20

Universität

Offizieller

Aufenthalts

(z.B. 09/20

Universität IV

Offizieller Name der Universität (siehe Webseite zu Partnerhochschulen)

Aufenthaltszeitraum Universität IV

(z.B. 09/20-12/20, 4 Monate)

Haben Sie noch weitere Bewerbungen für ein Auslandsstudium eingezeichnet?

Weitere Bewerbungen*

Ja

Nein

Wo

Wenn ja, wo (z.B. DAAD, PAD, Direktaustausch/Hochschulpartnerschaft)?

Auf welcher Bewerbung liegt Ihre Priorität?

Priorität

<

Mehrfachbewerbung möglich bei Angaben dazu!

- Innerhalb und außerhalb der Sektion
- Erasmus+ und andere Programme

Bewerbungsformular

STUDIENVORHABEN

Bitte erläutern Sie auf Deutsch für jede der von Ihnen angegebenen Gastuniversitäten Ihr Studienvorhaben und erklären Sie in vollständigen Sätzen, welche Kurse Sie dort belegen möchten (maximal 1800 Zeichen inklusive Leerzeichen).

Studienvorhaben Universität I*

30 ECTS pro Semester,
Einschränkungen der Partneruni
beachten!

Studienvorhaben Universität II

Studienvorhaben Universität III

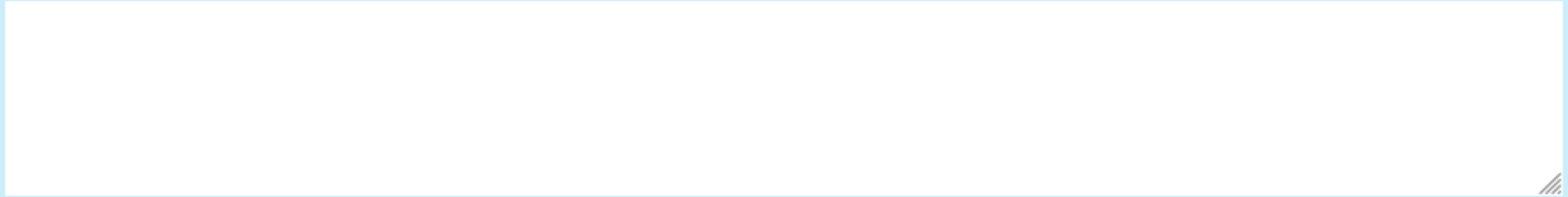
Studienvorhaben Universität IV

Bewerbungsformular

WEITERE FÜR DIE BEWERBUNG RELEVANTE ANGABEN

Weitere für die Bewerbung relevante Angaben in Bezug auf frühere Ausbildung, abgeschlossenes Studium, Auslandsaufenthalte o. Ä. in Stichpunkten oder Fließtext:

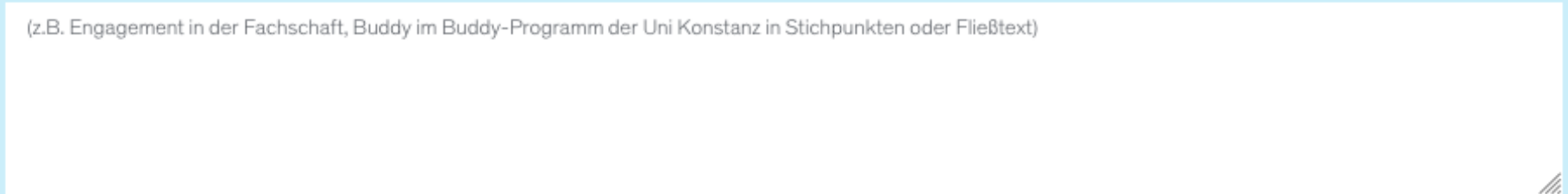
Weitere Angaben



ANGABEN ZU IHREM SOZIALEN ENGAGEMENT

Soziales Engagement

(z.B. Engagement in der Fachschaft, Buddy im Buddy-Programm der Uni Konstanz in Stichpunkten oder Fließtext)



Bewerbungsformular

IHR EINVERSTÄNDNIS

Sind Sie damit einverstanden, dass Ihre E-Mail-Adresse an Studierende weitergegeben wird, die mit Ihnen ins Ausland gehen oder sich zu einem späteren Zeitpunkt bewerben?

Einverständnis E-Mail*

Ja

Nein

Sind Sie damit einverstanden, dass die Erasmus+ Koordinatorin einen Ausdruck Ihrer Studienleistungen aus ZEuS erstellt, sofern Ihr Studiengang elektronisch verwaltet wird? Falls Sie Nein angekreuzt haben, senden Sie mit Ihrer Bewerbung bitte einen ZEuS-Ausdruck oder eine Übersicht über die von Ihnen absolvierten und derzeit besuchten Veranstaltungen mit Angaben zu den darin erreichten Noten als PDF per E-Mail an erasmus.humanities@uni-konstanz.de.

Einverständnis ZEuS*

Ja

Nein

Falls Sie im Master studieren und Ihren Bachelor nicht an der Universität Konstanz absolviert haben, müssen Sie auf jeden Fall zusätzlich eine Übersicht mit den Leistungen aus Ihrem Bachelor als PDF per E-Mail an erasmus.humanities@uni-konstanz.de senden.

DATENSCHUTZ

Unter Beachtung der geltenden datenschutzrechtlichen Bestimmungen verarbeiten wir im Rahmen Ihrer Bewerbung personenbezogene Daten. Ihre Daten werden von uns weder veröffentlicht noch unberechtigt an Dritte weitergegeben. Mit dem Abschieken der Bewerbung stimmen Sie zu, dass Ihre persönlichen Daten gespeichert werden. Die Hochschule ist verpflichtet, personenbezogene Daten der Erasmus-Geförderten zum Zweck der Erstellung der von der EU-Kommission geforderten Verwendungsnachweise zu erheben und an den DAAD/die EU-Kommission weiterzuleiten. Die verarbeiteten personenbezogenen Daten werden ausschließlich für Auswahlverfahren und Verwaltung der Austauschprogramme, für das Berichtswesen an den DAAD/EU-Kommission sowie die Anmeldung an der ausländischen Gasthochschule verwendet. Dafür werden Ihre Angaben elektronisch an die Gasthochschule und an den DAAD/die EU-Kommission weitergeleitet. Detaillierte Hinweise zum Datenschutz sind auf der Datenschutzhinfortseite des International Office hinterlegt: <https://www.uni-konstanz.de/international-office/wege-ins-ausland/bewerbung-global/datenschutzhinfortseite/>

Einverständnis Datenschutz*

Ja

Bewerbung abschicken

Wer macht was?

Erasmus+ am FB

Anja Christ & Melanie Hochstätter

- Platzvergabe basierend auf Bewerbung an UKN
- Nominierung an Gastuni
- Allgemeines zur Kurswahl
- Prüfung und Unterschrift des Learning Agreements, in dem Kurswahl und Anerkennung festgehalten werden

Andreas Romer

- Anerkennung

Sie selbst

- Recherche zum Kursangebot der Partnerunis
- Recherche zu Sprachnachweisen
- Bewerbung an der Gastuni (nach Nominierung durch UKN)
- E+ Dokumente ausfüllen und fristgerecht einreichen
- Wohnungssuche
- Reiseplanung
- Versicherungsschutz
- Finanzierung über E+ hinaus

International Office (KN)

- technische Fragen zu Mobility Online
- Bereitstellen von Vorlagen für Erasmus+ Pflichtdokumente
- Berechnung und Überweisung des Erasmus+ Zuschusses
- Formblatt 6 (Bafög)

Erasmus+ Partnerhochschulen der Soziologie

Die folgenden Informationen stellen einen Überblick dar.
Ihre eigene Recherche zu den Wunschuniversitäten ist unerlässlich!

Informationsquellen für die Bewerbungsvorbereitung

Online:

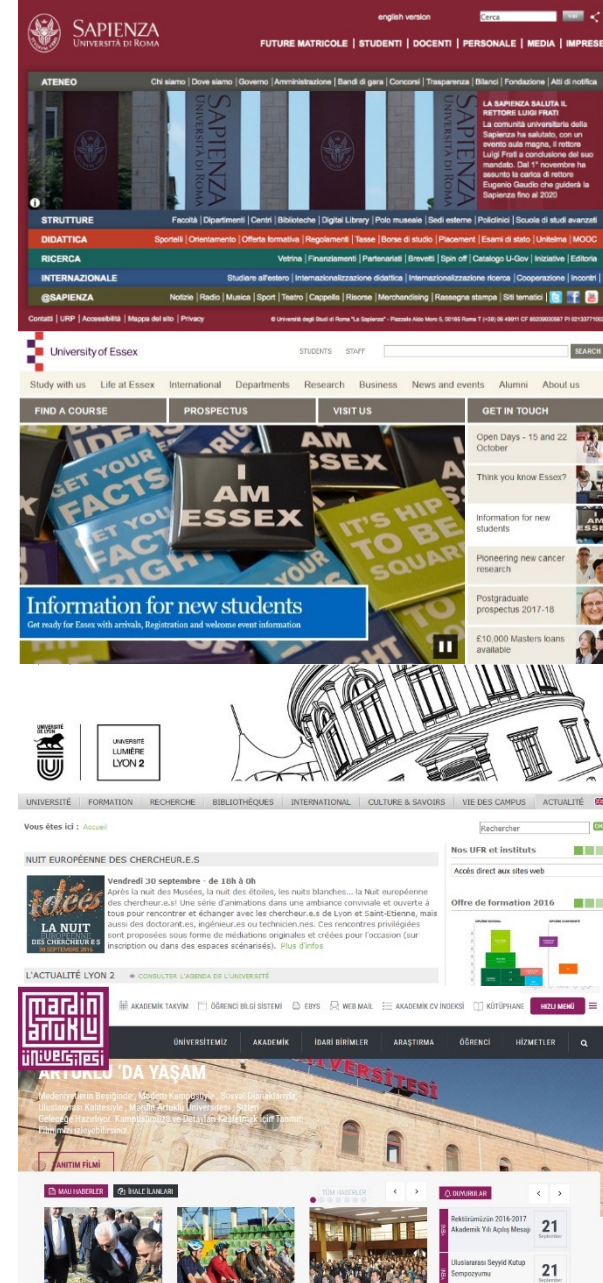
- **Homepages** der Partneruniversitäten für Erasmus Incomings (verlinkt über unsere Webseite)
- **Fact Sheets** der Partner (tw. auf Mobility Online und auf unserer Webseite)
- **Erfahrungsberichte** ehemaliger Austauschstudierenden der Uni Konstanz (Nach Login auf den Seiten des International Office)

SSZ:

- **Printmaterialien zu Universitäten**
- **Ehemaligenberichte** (evtl. Kontaktaufnahme zu Ehemaligen)

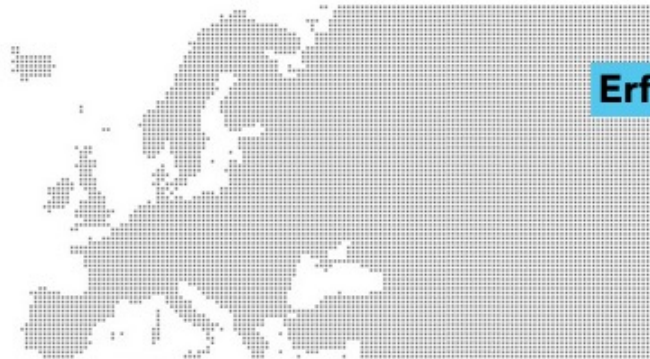
Koordinationsstellen:

- Erasmus+ Koordinator*innen der FB → Melanie Hochstätter, Anja Christ





Aktuelles und Veranstaltungen	
Profil und Strategie	+
Wege ins Ausland	-
Vorbereitung	
Studium im Ausland	
- Erasmus+	
- Europa, Osteuropa, Russland	
- Nordamerika	
- Lateinamerika	
- Asien, Nahost	
- Australien, Neuseeland	
- Afrika	
Bewerbung	
Praktikum im Ausland	
Weitere Möglichkeiten	
Finanzielle Förderung	
Besondere Bedürfnisse	
Forschen, arbeiten, lehren im Ausland	+
In Konstanz studieren	+
Master und Promotion in Konstanz	+
In Konstanz forschen, arbeiten, lehren	+
Partnerschaften und Netzwerke	+
Team	



Erfahrungsberichte aus Europa

Mehr Erfahrungsberichte finden Sie im SSZ zu den üblichen Öffnungszeiten.

- Belgien ↓
- Bulgarien ↓
- Dänemark ↓
- Estland ↓
- Finnland ↓
- Frankreich ↓
- Griechenland ↓
- Irland ↓
- Island ↓
- Italien ↓
- Kroatien ↓
- Lettland ↓
- Litauen ↓

→ SSZ - Öffnungszeiten

<https://www.uni-konstanz.de/international-office/wege-ins-ausland/studium-im-ausland/erasmus/erfahrungsberichte-erasmus/>

International Participation und Erasmus+ Humanities



Forschungsmobilität University of Massachusetts

Bis zum 30. November 2023 können sich Wissenschaftler:innen um die Förderung eines Kurzaufenthaltes an einem der Standorte der University of Massachusetts bewerben. Weitere Informationen finden Sie in der [Ausschreibung des "Researcher Mobility Programs"](#).



INHALTE

Studium im Ausland

Für ein oder zwei Semester an einer Partnerhochschule der Universität Konstanz studieren

Praxisaufenthalt im Ausland

Organisation von und Fördermöglichkeiten für Auslandspraktika

Auslandsaufenthalt für Promovierende

Fördermöglichkeiten für Doktorand*innen

Gastdozenturen und Personalmobilität

Beratung und Kontakt

Kurzprogramme und Sommerschulen

Partner und Kooperationen

Infoveranstaltungen

Termine und Materialien (Folien)

Erasmus+ Humanities Webseite

International Participation und Erasmus+ Humanities

Outgoings



Studium im Ausland

Praxisaufenthalt im Ausland

Auslandsaufenthalte für Promovierende

Gastdozenturen und Personalmobilität

Kontakt

International Participation und Erasmus+ Humanities > Studium im Ausland > Erasmus+ Studium > Outgoings

Erasmus+ Studium

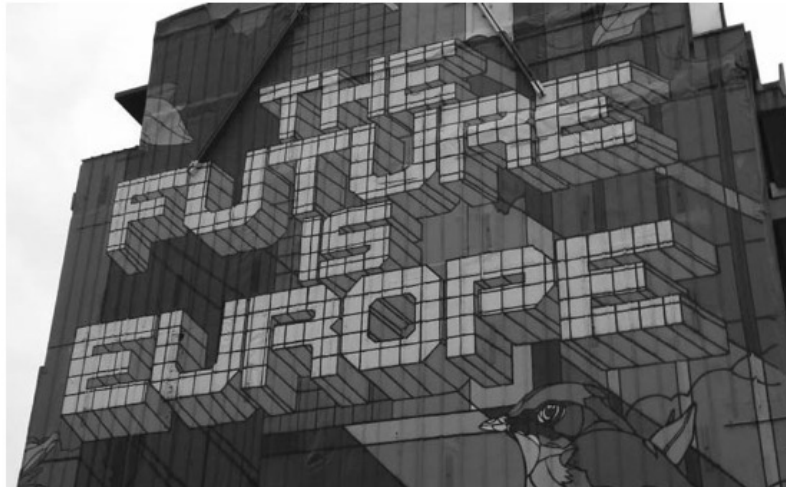
Outgoings

- Bewerbung Erasmus+
- Partnerhochschulen Erasmus+
- Anerkennung

Incomings

Direktverbindung Europa

Global



Informationen für Outgoings

Erasmus+ Studienaufenthalt im Ausland

Erasmus+ Humanities Webseite

Partnerhochschulen —

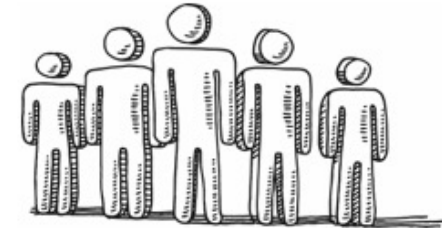
Partner Information Questionnaire

Erasmus+ Partnerhochschulen

- Erfahrungsberichte
- Partnerhochschulen LitLing
- Partnerhochschulen ICM LitLing
- Partnerhochschulen Geschichte
- Partnerhochschulen Philosophie
- Partnerhochschulen Soziologie
- Partnerhochschulen Sport

Partnerhochschulen Soziologie

In nachstehender Auflistung finden Sie die **Erasmus+ Plätze an den Partnerhochschulen und Partnerfachbereichen des akademischen Jahres 2023/24 der Fachgruppe Soziologie**. Für das akademische Jahr 2024/25 können sich noch geringfügige Änderungen ergeben.



<https://www.uni-konstanz.de/international-participation-und-erasmus-humanities/partner-und-kooperationen/partnerhochschulen/erasmus-partnerhochschulen/partnerhochschulen-soziologie/>

Belgien

Universiteit Gent | 2x5 BA, MA



Dänemark

Roskilde Universitet | 1x5 BA



Erasmus+ Humanities Webseite

Estland

Tallinn University | 1x10 BA, MA



Erasmus-Code: EE TALLINN05

Partnerfachbereich: [School of Governance, Law and Society ↗](#)

Plätze teilbar: ✓

Auflagen/Einschränkungen bei der Kurswahl:

Eigentlich gilt die Regelung, dass mindestens 70% der Veranstaltungen in den Partnerfachbereichen belegt werden muss. Für Soziologiestudierende wurde diese Regelung allerdings aufgeweicht, so dass sie nach Absprache mit dem entsprechenden Fachbereich vor Ort auch weitere Veranstaltungen außerhalb der School of Governance, Law and Society belegen dürfen.

In der Regel können BA-Studierende keine MA-Kurse belegen (auch wenn dort das Angebot interessant ist).

Studieren in Belgien & den Niederlanden

Semesterdaten Belgien:


1. Semester: **September – Januar**
2. Semester: **Februar – Juni**

Semesterdaten Niederlande:

1. Semester **September – Dezember/Februar**
2. Semester: **Januar/Februar – Mai/Juni**

Unterrichtssprache(n):

Niederländisch, Englisch

- 
- **Belgien:** Universiteit Gent
 - **Niederlande:** Universiteit van Amsterdam
 - **Niederlande:** Universiteit Maastricht
 - **Niederlande:** Universiteit Utrecht

Partneruniversitäten in Belgien und den Niederlanden

Gent: *Faculty of Political and Social Sciences, Department of Sociology*

Kurswahl / Einschränkungen:

Mindestens 50% der Veranstaltungen müssen im Partnerfachbereich belegt werden, spezielle „exchange programmes“ für Austauschstudierende.



Amsterdam: *College Social Sciences* → nur für BA-Studierende!

Kurswahl / Einschränkungen:

Kurswahl innerhalb des Exchange Programme des Colleges, max. 12 ECTS in anderen Fakultäten (kann nicht garantiert werden)

Voraussetzung für die Annahme: Bei Antritt 1,5 Jahre Studium des Fachs oder 90 bzw. 120 (für Kurse im dritten Jahr) ECTS mit einem guten Notendurchschnitt an Heimatuniversität erbracht.



Maastricht: *Faculty of Arts and Social Sciences* → nur für BA-Studierende!

Kurswahl / Einschränkungen:

Fächerübergreifend innerhalb der Partnerfakultät; innovativer Lehransatz: „problem based learning, supervised group discussions“ → aktive Teilnahme ist essentiell!

Utrecht: *Faculty of Social and Behavioural Sciences*

Kurswahl / Einschränkungen:

Mind. 50% der Veranstaltungen müssen in der Partnerfakultät belegt werden.



Universiteit Utrecht

Studieren in Dänemark



ROSKILDE UNIVERSITY

Semesterdaten:

1. Semester: **September – Dezember/Februar**
2. Semester: **Januar/Februar – Mai/Juni**

Unterrichtssprache(n): Dänisch und Englisch

Partnerfachbereiche: *Social Sciences and Business* → nur BA-Studierende!

Kurswahl / Einschränkungen:

Hauptsächlich Kurse aus Partnerfachbereich, Kurswahl fachübergreifend möglich, wenn Voraussetzungen erfüllt werden, aber mind. 20 ECTS aus ein und demselben Studienbereich; *course packages* auf English für Austauschstudierende → hier gibt es keine Überschneidungen (bei einzelnen gewählten Kursen ggf. schon, vor allem bei den Prüfungen).

Innovatives Lehrkonzept: Pro Semester eine Projektarbeit mit anderen Studierenden (15 ECTS) und weitere Kurse (15 ECTS).

Studieren in Norwegen



UiO : **University of Oslo**

Semesterdaten:

1. Semester: **August – Dezember**
2. Semester: **Januar – Juni**

Unterrichtssprache(n):

Norwegisch, Englisch

Partnerschaft besteht mit:

Department of Sociology and Human Geography

Einschränkungen/Kurswahl:

Übergreifend nach Absprache
“more than 800 different courses
taught in English”

Besonderheiten/Tipps:

Scandinavian Studies for Exchange Students

Studieren im Baltikum

Semesterdaten Estland:

1. Semester **September – Februar**
2. Semester: **Februar – Juni**

Semesterdaten Lettland:

1. Semester **September – Januar**
2. Semester: **Februar – Juni**

Semesterdaten Litauen:

1. Semester **September – Januar**
2. Semester: **Februar – Juni**

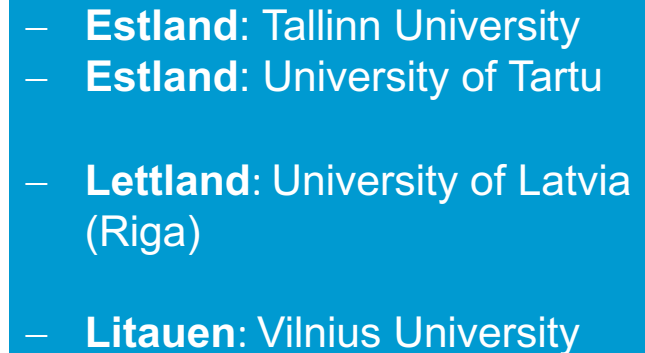
Unterrichtssprache(n):

Estnisch, Lettisch, Litauisch, Englisch,
Tartu: Russisch und spezielle Kurse für Incoming
Students

Besonderheiten/Tipps:

Beachten, dass einige Fakultäten räumlich weit
auseinander liegen!

Baltic Studies Programme

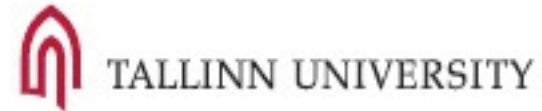
- 
- **Estland:** Tallinn University
 - **Estland:** University of Tartu
 - **Lettland:** University of Latvia (Riga)
 - **Litauen:** Vilnius University

Partneruniversitäten im Baltikum

Tallinn: *School of Governance, Law and Society*

Kurswahl / Einschränkungen:

Mindestens 70% der Veranstaltungen müssen i.d.R. in der Partnerfakultät belegt werden, Einzelabsprachen ggf. möglich. Nur wenige englischsprachige BA-Soziologie Veranstaltungen, ggf. Wahl aus verwandten Disziplinen (Anthropologie, etc.)
→ unbedingt frühe Absprache mit Studienberater!



Tartu: *Institute of Social Studies*



Latvia (Riga): *Faculty of Social Sciences, Department of Sociology*

Kurswahl / Einschränkungen:

Mind. 50% der Veranstaltungen müssen in der Partnerfakultät belegt werden.

Vilnius: *Faculty of Philosophy* → nur für BA-Studierende!

Kurswahl / Einschränkungen:

Auch Kurse an anderen Unis möglich (Academy of Music and Theatre, Academy of Arts).



Studieren in Osteuropa

Semesterdaten Tschechien:

1. Semester **Oktober – Januar**
2. Semester: **Februar – Juni**

Semesterdaten Ungarn:

1. Semester **September – Januar**
2. Semester: **Februar – Juni**

Semesterdaten Rumänien:

1. Semester **Oktober – Januar**
2. Semester: **Februar – Juni**

Unterrichtssprache(n):

Landessprachen, Englisch

- 
- **Tschechien:** Masaryk University (Brno)
 - **Tschechien:** Univerzita Karlova v Praze (Prag)
 - **Ungarn:** Eötvös Lorand University (Budapest)
 - **Rumänien:** 'Alexandr Ioan Cuza' University (Jassy)

Partneruniversitäten in Osteuropa

Brno: *Department of Sociology*

Kurswahl / Einschränkungen:

Mind. 50% der Veranstaltungen müssen im Partnerfachbereich belegt werden.



Prag: *Faculty of Social Sciences*

Kurswahl / Einschränkungen:

Mind. 51% der Veranstaltungen müssen im Partnerfachbereich belegt werden.



Ungarn: *Faculty of Social Sciences, Institute of Sociology*

Kurswahl / Einschränkungen:

2/3 der Veranstaltungen müssen an der Partnerfakultät belegt werden.



ALEXANDRU IOAN CUZA
UNIVERSITY of IAȘI

Rumänien: *Faculty of Philosophy and Social Political Sciences*

Kurswahl / Einschränkungen:

Auf Unterrichtssprache achten (größeres englischsprachiges Angebot auf MA-Niveau),
Kurskatalog für Austauschstudierende.

Studieren in der Türkei

Semesterdaten:

1. Semester: **September – Januar**
2. Semester: **Januar/Februar – Juni**

Unterrichtssprache(n):

Türkisch, Englisch

- Middle Eastern Technical University (Ankara)
- Altinbas University (Istanbul)
- Bilgi University (Istanbul)

Partneruniversitäten in der Türkei

METU: *Department of Sociology*

Kurswahl / Einschränkungen:

Sehr freie Kurswahl aus mehreren Fachbereichen und Studienniveaus, Absprache mit Lehrenden, fachliche Eignung muss vorhanden sein; manche Programme nicht zugänglich



ORTA DOĞU TEKNİK ÜNİVERSİTESİ
MIDDLE EAST TECHNICAL UNIVERSITY

Altinbas: *Faculty of Economics, Administrative and Social Sciences, BA Studiengang Sociology*

Kurswahl / Einschränkungen:

Kein MA Soziologie vorhanden, MA-Studierende können Veranstaltungen aus dem 4. BA-Jahr belegen oder aus verwandten MA-Studiengängen (Politikwissenschaft, Datenanalyse)



ALTINBAS
UNİVERSİTESİ

Bilgi: *Department of Sociology* → nur für BA-Studierende!

Kurswahl / Einschränkungen:

Keine Einschränkungen, Teilnahme muss zum Zeitpunkt der Kurswahl mit Lehrpersonen abgesprochen werden, fachliche Eignung muss vorhanden sein.



Istanbul
Bilgi University **25** years

Studieren in Frankreich

Semesterdaten:

1. Semester: **September – Dezember/Januar**
2. Semester: **Januar – April/Mai**

Partnerfachbereich: *UFR Textes et Sociétés*

Kurswahl / Einschränkungen:

Interdisziplinäres geisteswissenschaftliches Studium möglich, da vier Fachbereiche offen stehen

Unterrichtssprache: i.d.R. Französisch

→ Entsprechende Sprachkenntnisse notwendig

Besonderheiten/Tipps:

- Semesterverlaufspläne mit weniger Wahlpflichtanteil als in D
→ Vorlesungsverzeichnisse anders aufgebaut, Kursangebot pro Studiengang (meist zu finden unter „formation“) und Studienjahr (2ème année = Semester 3+4 des Studiengangs, 3ème année = Semester 5+6), kein zentraler Katalog
- Bachelor = Licence
- Schulischeres Studium (v.a. auf BA-Niveau):
→ Mehr Frontalunterricht
→ Klausuren als „Ausgabe“ des Inputs, Mitschreiben extrem wichtig



Wohnen in Frankreich:

Ggf. **taxe d'habitation**

Wohngeld: APL/ALS ausgezahlt durch die CAF (Caisse d'Allocations Familiales)

Studierendenwerk: **CROUS**

Weitere hilfreiche Tipps zu Studium und Leben in Frankreich:

<https://www.allemagne.campusfrance.org>

Studieren in Italien

Semesterdaten:

1. Semester **Oktober – Februar**
2. Semester: **März – Juni**

Unterrichtssprache(n):

Italienisch, **geringes** englischsprachiges Kursangebot (v.a. im Sommer)

Partnerfachbereich: *Dipartimento di Sociologia e Ricerca Sociale*

Kurswahl / Einschränkungen:

Studierende sollen Veranstaltungen aus dem Partnerfachbereich wählen und sich an die Erasmus-Koordinator*innen vor Ort wenden, um die Kurswahl abzusprechen.

Besonderheiten/Tipps:

- Semesterverlaufspläne mit weniger Wahlpflichtanteil als in D
→ Vorlesungsverzeichnisse anders aufgebaut, Kursangebot pro Studiengang (meist zu finden unter „didattica“)
- Laurea = Bachelor
- Laurea magistrale = Master
- Schulischeres Studium:
→ Mehr Frontalunterricht
→ Prüfungen als “Ausgabe” des Inputs, Mitschreiben extrem wichtig
- Eher mündliche Prüfungen oder Kombination aus schriftlicher und mündlicher Prüfung



Wohnen in Italien:
Codice fiscale

Studieren in Spanien

Semesterdaten:

1. Semester: **September – Januar**
2. Semester: **Februar – Juni**

Unterrichtssprache(n):

Spanisch, Galizisch (Gallego),
andere Fremdsprachen in den Philologien

Partnerfakultät: *Facultade de Socioloxía*

Kurswahl / Einschränkungen:

Grundsätzlich fächerübergreifendes Studium möglich, es müssen allerdings besonders die sprachlichen Voraussetzungen erfüllt werden: Häufig finden Veranstaltungen auf Galizisch statt.



UNIVERSIDADE DA CORUÑA

Besonderheiten/Tipps:

- Semesterverlaufspläne mit weniger Wahlpflichtanteil als in D
→ Vorlesungsverzeichnisse anders aufgebaut, Kursangebot pro Studiengang (meist zu finden unter „grados → plan de estudios“))
- Schulischeres Studium:
→ Mehr Frontalunterricht
→ Klausuren als “Ausgabe” des Inputs, Mitschreiben extrem wichtig

Studieren in UK

Term/Semester system:

Essex:

Autumn: Oktober – Dezember

Spring: Januar – März

Summer: April – Juni

Nottingham:

Autumn: September – Dezember

Spring: Januar – April

Summer: April – Juni

Sheffield:

Autumn: September – Januar/Februar

Spring: Februar - Juni

York (ab aJ 2023/24 semester system!):

Semester 1: September – Februar

Semester 2: Februar – Juni (undergrad)/September (postgrad)

Unterrichtssprache(n): Englisch

Besonderheiten/Tipps:

In York anderes Bewerbungsverfahren (nicht Nominierung durch die Heimatuni, sondern eigenständige Bewerbung → weitere Infos durch uns.

UK-credits i.d.R. das Doppelte von ECTS → 60 credits/Semester

- University of Essex (Colchester)
- University of Nottingham
- University of Sheffield
- University of York

Leben in UK:

Hohe Lebenshaltungskosten

module = VL + Seminar, muss gemeinsam belegt werden

visiting students ≠ international students

Partneruniversitäten in UK

Essex: *Department of Sociology*

Kurswahl / Einschränkungen:

innerhalb des Partnerbereichs sowie Kurse, die für alle Incomings offen sind

Nottigham: *School of Sociology and Social Policy* → nur für BA-Studierende

Kurswahl / Einschränkungen:

Mind. 60% im Gastfachbereich, dann nach Absprache Kurse in anderen FB; bestimmte Bereiche nicht zugänglich

Sheffield: *Department of Sociological Studies* → nur für BA-Studierende

Kurswahl / Einschränkungen:

Fachübergreifend mit Vorkenntnissen möglich

York: *Department of Sociology* → nur für BA-Studierende

Kurswahl / Einschränkungen:

BA-Studierende können Kurse aus bis zu drei verschiedenen Departments wählen



University of Essex



The University of
Nottingham



The
University
Of
Sheffield.



UNIVERSITY
of York



Studieren in Österreich

Semesterdaten:

1. Semester **Oktober – Januar**
2. Semester: **März – Juni**

Unterrichtssprache(n): Deutsch, Englisch

- 
- Universität Innsbruck
 - Universität Wien

Partneruniversitäten in Österreich

Innsbruck: *Institut für Soziologie*

Kurswahl / Einschränkungen:

Fachübergreifendes Studium eventuell nach Absprache möglich. Bitte mit Erasmus-Koordinator*innen absprechen.



universität
wien

Wien: *Institut für Soziologie*

Kurswahl / Einschränkungen:

Großteil der Kurse sind im Partnerinstitut zu belegen, nach Absprache (und je nach Kapazität) auch Kurse aus anderen Bereichen möglich, jedoch keine Garantie. Außerdem bestimmte Lehrveranstaltungen mit Österreich-Bezug, die für alle Austauschstudierende offen sind, und Sprachkurse vom Sprachenzentrum der Universität Wien.

Studieren in der Schweiz

Semesterdaten:

1. Semester: **September – Dezember**
2. Semester: **Februar – Mai**

Unterrichtssprache(n):

Deutsch, Englisch

Partnerbereich:

Faculty of Humanities and Social Sciences

Kurswahl / Einschränkungen:

Hauptsächlich Belegung im Partnerfachbereich, fächerübergreifende Kurswahl auch möglich



ACHTUNG SONDERSTATUS!

Die Schweiz nimmt nicht regulär am Erasmus+ Programm teil, sondern kann über das Swiss-European Mobility Programme (SEMP) sowohl Outgoings als auch Incomings fördern.

Daher anderer administrativer Ablauf für Outgoings in die Schweiz (keine in Konstanz einzureichenden Unterlagen in Bezug auf Bezuschussung)

Was müssen Sie nun tun?

1. Recherchieren



2. Eine gute Bewerbung
abgeben



3. auf Rückmeldung
warten....



Oder doch lieber ein Praktikum im Ausland?

International Participation und Erasmus+ Humanities

Universität
Konstanz



Studium im Ausland

Praxisaufenthalt im Ausland

Auslandsaufenthalte für Promovierende

Gastdozenturen und Personalmobilität

Kontakt

International Participation und Erasmus+ Humanities



Forschungsmobilität University of Massachusetts

Bis zum 30. November 2023 können sich Wissenschaftler:innen um die Förderung eines Kurzaufenthaltes an einem der Standorte der University of Massachusetts bewerben. Weitere Informationen finden Sie in der Ausschreibung des "Researcher Mobility Programs".



INHALTE

Studium

Für ein oder zwei Semester an einer Partnerhochschule der Universität Konstanz studieren



Praxisaufenthalt im Ausland

Organisation von und Fördermöglichkeiten für Auslandspraktika

Auslandsaufenthalt für Promovierende

Fördermöglichkeiten für Doktorand*innen

Gastdozenturen und Personalmobilität

Beratung und Kontakt

Kurzprogramme und Sommerschulen

Partner und Kooperationen

Infoveranstaltungen

Termine und Materialien (Folien)

Oder doch lieber ein Praktikum im Ausland?

Beratung und Sprechzeiten

Erasmus+ Humanities

Studium

Praxisaufenthalt im Ausland

Gastdozenturen und Personalmobilität

International Participation und Erasmus+ Humanities > Praxisaufenthalt im Ausland

Praxisaufenthalt im Ausland

Spielen Sie mit dem Gedanken, ein Praktikum im Ausland zu absolvieren?

Dann finden Sie auf dieser Seite die wichtigsten Informationen rund um die Organisation, Stellensuche und Finanzierung:

Organisation

Erste Schritte, Beratung, Anerkennung

Stellensuche

Finanzierung

Lehramtstudierende

Besonderheiten bei Auslandspraktika
bei Lehramtsstudierenden



Erfahrungen

Studierende verschiedener Fachbereiche
berichten über ihre Erfahrungen im
Auslandspraktikum bei "studieren
weltweit".



Oder doch lieber ein Praktikum im Ausland?

International Participation und Erasmus+ Humanities

Erasmus+ Praktikum



Beratung und Sprechzeiten

Erasmus+ Humanities

Studium

Praktikum und Schulpraxissemester

Gastdozenturen und Personalmobilität

International Participation und Erasmus+ Humanities > Praktikum und Schulpraxissemester > Erasmus+ Praktikum

Förderung von Auslandspraktika durch Erasmus+



Erasmus+ Placement ist das Programm für Praktika in Erasmus+ Teilnehmerländern.

Im **Informationsflyer** finden Sie die wichtigsten Informationen zu diesem Programm (Förderkriterien, Förderhöhe, Teilnehmerländer etc.).

In Baden-Württemberg werden die Stipendienmittel von Erasmus+ Praktika für alle Hochschulen durch die Koordinierungsstelle für die Praktischen Studiensemester KOOR Erasmus Services BW an der Hochschule Karlsruhe verwaltet. Detaillierte Informationen sowie die

Bewerbungsunterlagen finden Sie daher auf der **Homepage von KOOR Erasmus Services BW** [↗](#). Bitte beachten Sie, dass Sie sich zunächst registrieren müssen, um die Bewerbungsunterlagen einsehen zu können. Die **Rahmenbedingungen für eine Förderung** [↗](#) finden Sie auch auf den Seiten von KOOR Erasmus Services BW

Vorab lohnt sich ein Blick auf die **Seiten des International Office zu Erasmus+ Praktika** [↗](#).

#kurzerklärt: Video des DAAD

[↗ Auslandspraktikum mit Erasmus](#)

Erfahrungen und Stellensuche im Ausland

[↗ Zur Erfahrungsberichteplattform von KOOR](#)

<https://www.uni-konstanz.de/international-participation-und-erasmus-humanities/praxisaufenthalt-im-ausland/finanzierung/erasmus-praktikum/>

Persönliche Beratung

Sprechstunden bei **Melanie Hochstätter**

immer montags, 10-11:30 Uhr in Präsenz in Büro **G 109**

oder

nach vorheriger Vereinbarung (dann auch digital).

Zur Vereinbarung eines Termins schlagen Sie in einer E-Mail bitte mindestens 3 verschiedene Termine vor, aus denen dann der passendste ausgewählt werden kann.

Virtuelle Sprechstunden (nach Vereinbarung) finden immer hier statt:

<https://uni-konstanz-de.zoom.us/j/98602028994?pwd=Zk1QK0Fsc3ZiL3dTSEUxd-DM3V3BFZz09> ↗

Sprechstunden bei **Anja Christ**

mittwochs, 10:00-11:30 Uhr

in Präsenz in Büro **H 247**

donnerstags, 13:30-14:30 Uhr

online Zugangslink: **<https://uni-konstanz-de.zoom.us/j/98508277041?pwd=UFljQk-FJVIVNMjF5OUM2QVBTN2VYdz09>** ↗

<https://www.uni-konstanz.de/international-participation-und-erasmus-humanities/beratung-und-sprechzeiten/>



Anja Christ

Erasmus+ Koordination, Geisteswissenschaftliche Sektion

Büro: H 247

Tel.: +49 (0) 75 31/88 - 3672

erasmus.humanities@uni-konstanz.de