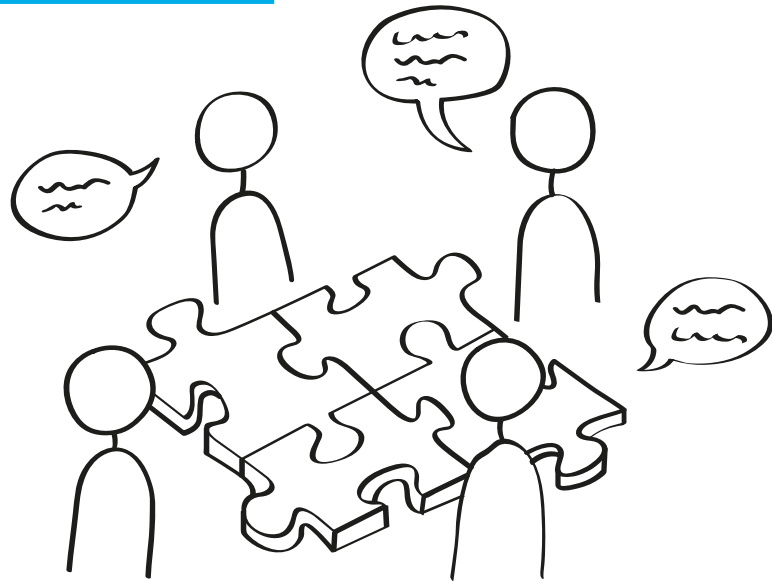


Gruppenpuzzle



Prinzip **Lernen durch Lehren**: Studierende eignen sich gemeinsam ein Thema an und vermitteln es anschließend anderen.

Vorgehen:

- Eine Seminargruppe wird in so genannte Stammgruppen unterteilt. Danach erhält jede Stammgruppe denselben Arbeitsauftrag, also ein Thema, das bearbeitet werden soll.
- Das Thema wird in Unterthemen aufgeteilt und jedes Gruppenmitglied befasst sich mit einem Unterthema.
- Als nächstes finden sich alle Studierenden, die das gleiche Unterthema bearbeitet haben, in Vertiefungsgruppen zusammen und erarbeiten gemeinsam Wissen zu diesem Unterthema. Ergebnisse der Vertiefungsgruppe können z.B. auf einem Infoblatt dokumentiert und dann in den Stammgruppen als Leitfaden verwendet werden.
- Zum Abschluss gehen die Studierenden in ihre anfänglichen Stammgruppen zurück. Das Gruppenpuzzle – der Arbeitsauftrag – kann gelöst werden, da jedes Gruppenmitglied seine Expertise an die anderen weitergeben kann.
- Dauer: 30 – 90 Min.
- Material: Texte o.a. Arbeitsmaterial, Flipchart

Variation:

Zuletzt kann die Lehrperson Kontrollfragen und Übungsaufgaben von den Lernenden einzeln bearbeiten lassen.

Didaktische Funktionen:

Wissen erarbeiten, Wissen anwenden/vertiefen

Veranstaltungstyp:

Seminar