

# LEGENDE

## Kontaktproben

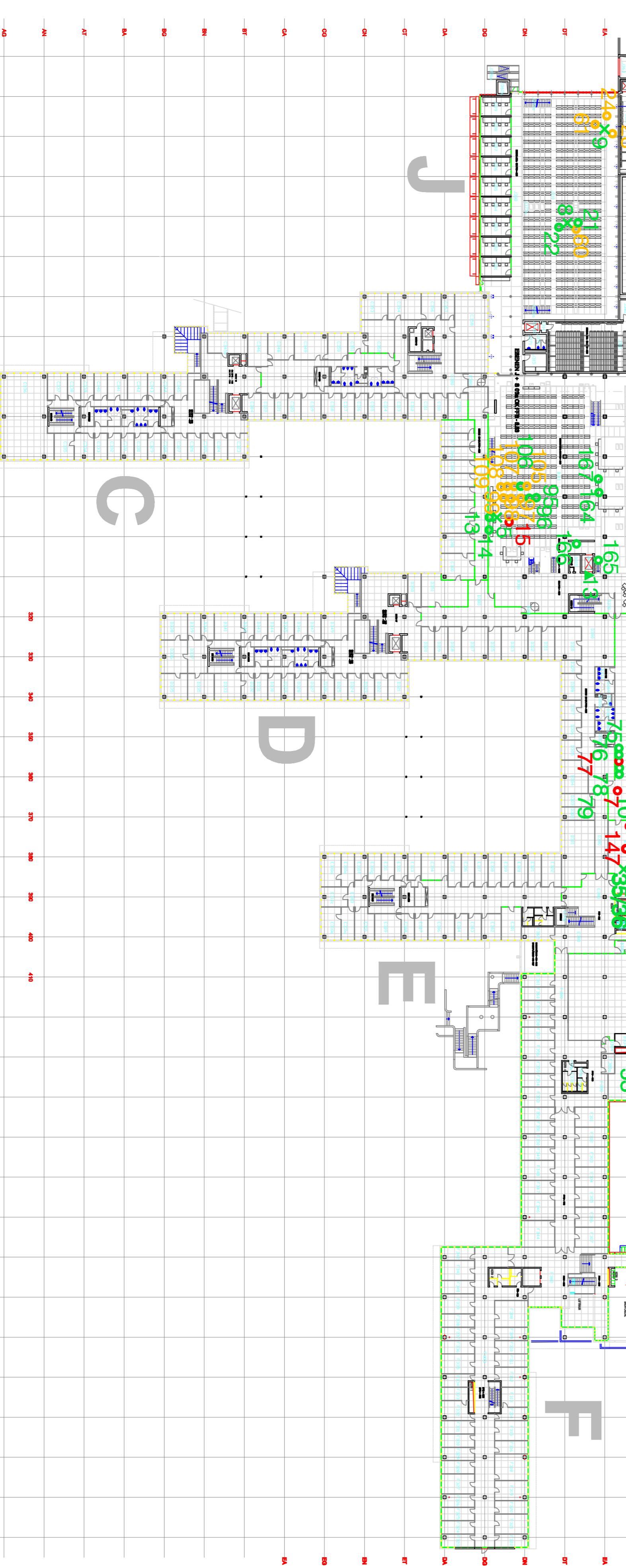
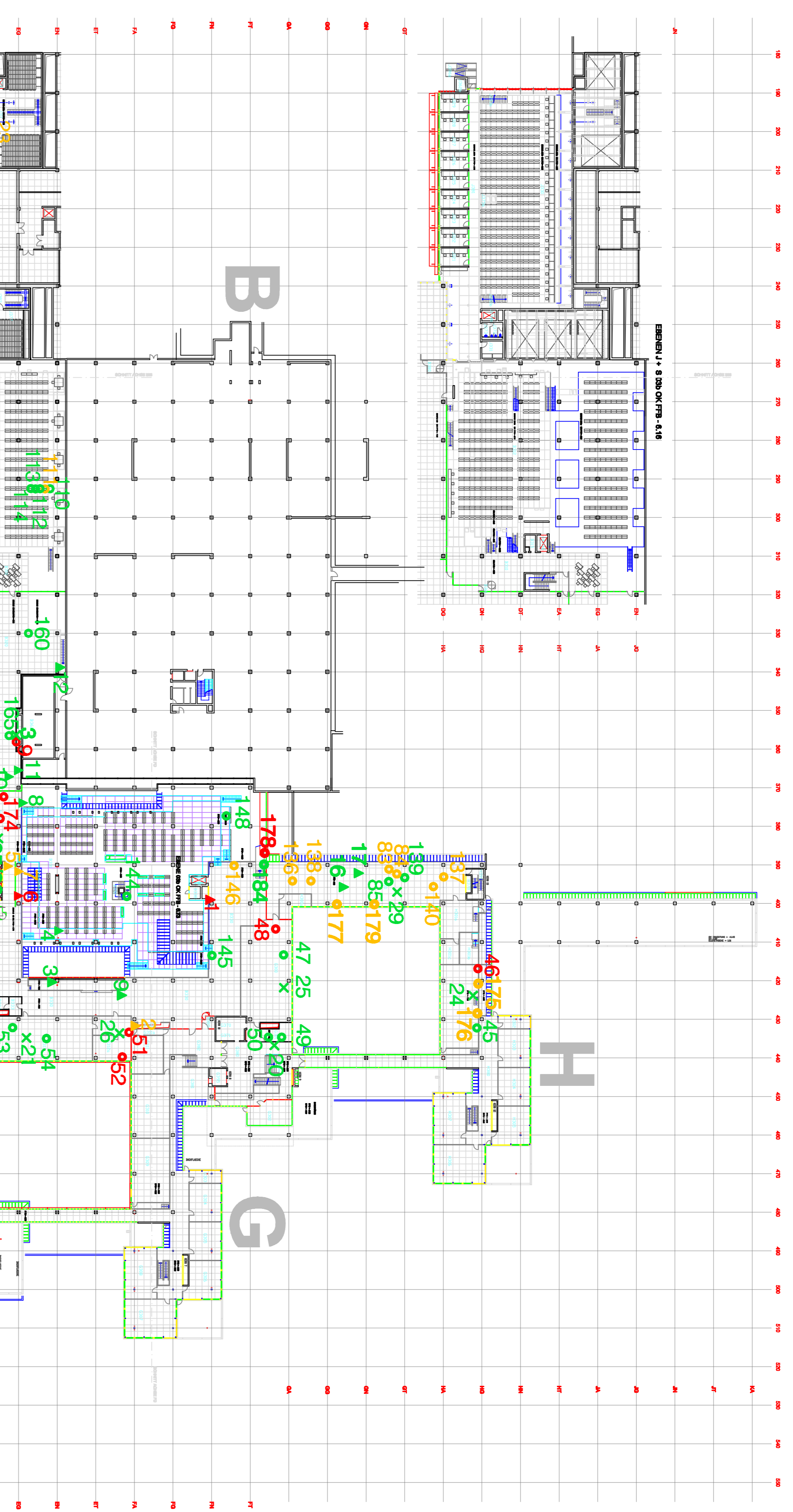
- keine Fasern nachgewiesen
- KMF nachgewiesen
- Asbestfasern nachgewiesen

## Raumluftmessung

- × keine Fasern nachgewiesen
- × KMF nachgewiesen
- × Asbestfasern nachgewiesen

## Materialprobe

- ▲ keine Fasern nachgewiesen
- ▲ KMF nachgewiesen
- ▲ Asbestfasern nachgewiesen



**Universität Konstanz**  
Universitätsbibliothek

Lage der Untersuchungspunkte  
**Exerise 3**

<b>geopro gmbh</b>	Projekt Nr. 10.1822	Anlage 2
<b>Geotechnik Ingenieurbüro und Geologie</b>	Firmenstraße 17, 78534 Biberach	
Telefon 07741 - 999009	Fax 07741 - 999009	
	Berater: Frau / Herr	
	Datum 14.01.2011	