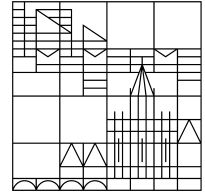




Erasmus+

Universität  
Konstanz



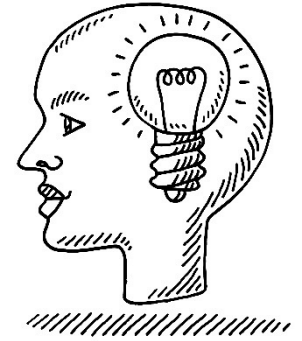
# Informationen für Erasmus+ Outgoings Akademisches Jahr 2024/25

Anja Christ, Melanie Hochstätter  
Geisteswissenschaftliche Sektion

Konstanz, 28. Februar 2024 (Präsenz)  
Konstanz, 01. März 2024 (online)



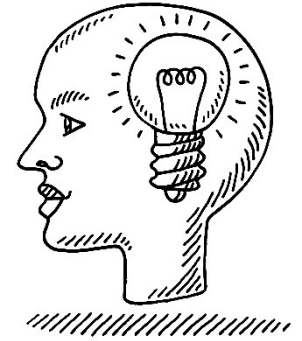
# Standortbestimmung I – Was bisher geschah...



**Sie haben sich erfolgreich für einen Erasmus+ Studienaufenthalt beworben – herzlichen Glückwunsch!**

**Wir hoffen, Sie haben schon Zeit gefunden sich mit Ihrem Gastland, der Gastuniversität und Ihrer Gastkultur(en) zu beschäftigen – und freuen sich!**

# Standortbestimmung I – Was bisher geschah...



Erasmus+ Platz – Was bedeutet das konkret?

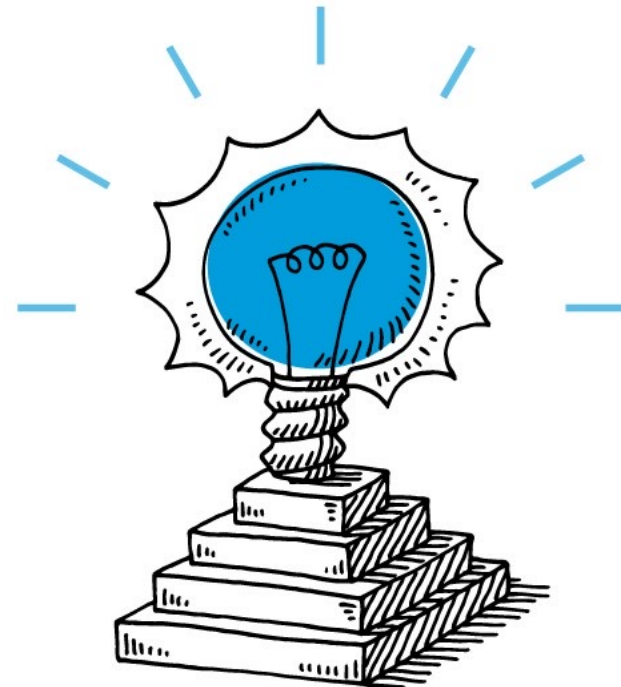
Sie haben die Nominierung des Fachbereichs/der Fachgruppe der Uni Konstanz erhalten und angenommen\*, das beinhaltet:

- Studiengebührenfreier Platz am Partnerfachbereich/Institut
- Studium zu den durch die Partner festgelegten Bedingungen
- Zusage zu einem **Mobilitätzuschuss**  
(Zuweisung später über *Grant Agreement*, Höhe des Zuschusses abhängig von Aufenthaltsort und -dauer)

\*Sollten Sie Ihren Platz noch nicht angenommen haben, melden Sie sich umgehend bei uns. Bitte sehen Sie von Anfragen, ob wir Ihre Zusage erhalten haben, ab.

# Standortbestimmung I – Was sind nun die nächsten Schritte?

1. **Nominierung an der Partneruniversität**  
(noch ausstehend; geschieht im Laufe der kommenden Wochen und Monate)
2. **Weiterleitung Ihrer Daten an das International Office (IO) / die Haushaltsabteilung in KN (in Kürze)**
3. **Registrierung auf *Mobility Online*,  
*Vervollständigung/Korrektur der Angaben***
4. **Bewerbung an der Gastuniversität &  
weitere nötige Formalitäten an der Uni Konstanz**



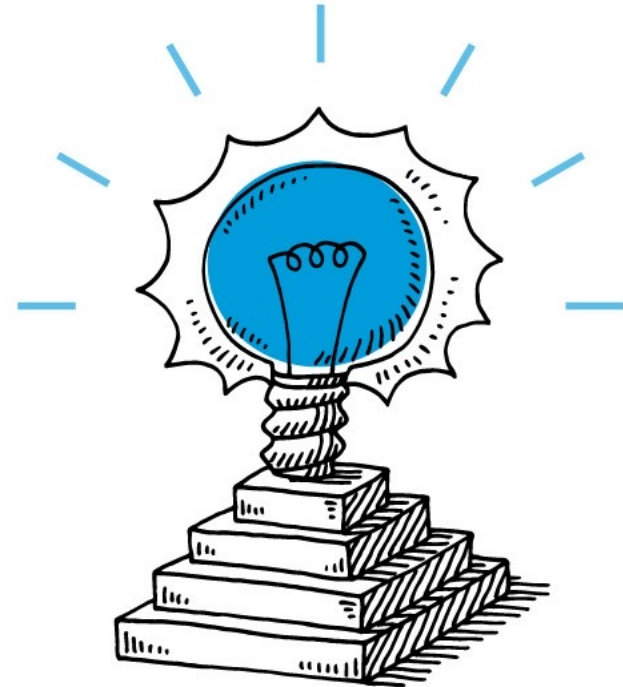
# Standortbestimmung I – Was sind nun die nächsten Schritte?

VOR

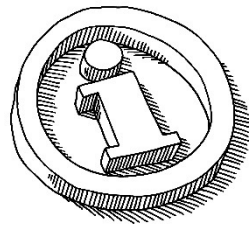
WÄHREND

NACH

Ihrem Aufenthalt



# Standortbestimmung I – Ansprechpartner\*innen in Konstanz



## Im Fachbereich/der Sektion

### Melanie Hochstätter, Anja Christ

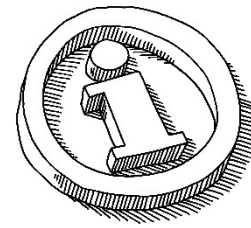
- Administration und Bewerbungsablauf innerhalb der Sektion
- Nominierung bei und Kommunikation mit den Partneruniversitäten
- Betreuung des Austauschs
- Unterzeichnende des Learning Agreements  
(außer bei Sport! → Amelie Heinrich)

## Im International Office

### Angela Argento, Alina Stocklöv, Jacopo Mariotto

- Administration auf Universitätsebene
- Bereitstellung und Verwaltung der Erasmus+ Dokumente
- Mobilitätszuschuss und daher auch [Formblatt für BaföG](#) in Bezug auf erhaltene Stipendien

# Standortbestimmung I – Ansprechpartner\*innen in Konstanz



## Im Fachbereich/der Sekt

### Melanie Hochstätter, Anja Chri

- Administration und Bewerbu
- Nominierung bei und Komm
- Partneruniversitäten
- Betreuung des Austausch
- Unterzeichnende des Learn
- (außer bei Sport! → Ameli

### E-Mails Ihres Fachbereichs

- [erasmus.humanities@uni-konstanz.de](mailto:erasmus.humanities@uni-konstanz.de)

*BITTE SCHREIBEN SIE **UNS NUR AN DIESE**  
(NICHT DIE NAMENTLICHE!) **ADRESSE!***

vs.

### E-Mails des International Office

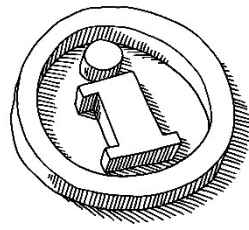
- [erasmus@uni-konstanz.de](mailto:erasmus@uni-konstanz.de)

## Im International Office

### Angela Argento, Alina Stockl

- Administration auf Universit
- Bereitstellung und Verwaltung der Erasmus+ Dokumente
- Mobilitätszuschuss und daher auch [Formblatt für BaföG](#) in  
Bezug auf erhaltene Stipendien

# In eigener Sache



Bitte löschen Sie nicht den bisherigen E-Mail-Verlauf, wenn Sie uns antworten, damit wir Wissen, worauf Sie Bezug nehmen.

Bei neuen Anfragen, schreiben Sie am Anfang der E-Mail bitte kurz wer Sie sind (voller Name), was Sie studieren, wann und wohin Sie ins Ausland gehen.



# Materialhinweise – Erasmus+ Humanities Website

International Participation und Erasmus+ Humanities



- Studium im Ausland
- Praxisaufenthalt im Ausland
- Auslandsaufenthalte für Promovierende
- Gastdozenturen und Personalmobilität
- Kontakt

International Participation und Erasmus+ Humanities



## Modulmobilität Studium und Lehre

Die Universität Konstanz ist Mitglied des Wissenschaftsverbundes Bodensee Vierländerregion. Die 25 Mitgliedshochschulen des Verbundes haben eine Rahmenvereinbarung unterzeichnet, welche die multilaterale Studierendenmobilität im Verbund unterstützt. Für Studierende besteht die Möglichkeit, an einzelnen Lehrveranstaltungen bzw. Modulen der Partnerhochschulen teilzunehmen und sich (nach vorheriger Absprache) die besuchten Lehrveranstaltungen für das Studium in Konstanz anrechnen zu lassen.

Weitere Informationen finden Sie auf der [Webseite unseres International Office](#).

<https://www.uni-konstanz.de/international-participation-und-erasmus-humanities/>



INHALTE

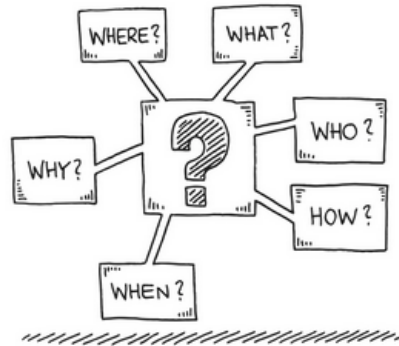
<b>Studium im Ausland</b> Für ein oder zwei Semester an einer Partnerhochschule der Universität Konstanz studieren	<b>Praxisaufenthalt im Ausland</b> Organisation von und Fördermöglichkeiten für Auslandspraktika	<b>Auslandsaufenthalt für Promovierende</b> Fördermöglichkeiten für Doktorand*innen	<b>Gastdozenturen und Personalmobilität</b>
<b>Beratung und Kontakt</b>	<b>Kurzprogramme und Sommerschulen</b>	<b>Partner und Kooperationen</b>	<b>Infoveranstaltungen</b> Termine und Materialien (Folien)



# Materialhinweise – Erasmus+ Humanities Website

Informationsveranstaltungen

## Informationsveranstaltungen



### Datenschutzinformation

- Datenschutzhinweise Videokonferenzen
- Datenschutzbeauftragter der Universität Konstanz

### Informationsveranstaltungen für Outgoings im akademischen Jahr 2024/25

Hier erscheinen in Kürze die Folien der Veranstaltungen der Fachbereichs-/Sektionskoordinatorinnen vom 28.2. und 1.03.2024.

### Informationsreihe WiSe 2023/24 zu Studium und Praktikum im Ausland im akademischen Jahr 2024/25

<https://www.uni-konstanz.de/international-participation-und-erasmus-humanities/erasmus-humanities/informationsveranstaltungen/>

# Materialhinweise – Erasmus+ Humanities Website

International Participation und Erasmus+ Humanities



- Studium im Ausland
- Praxisaufenthalt im Ausland
- Auslandsaufenthalte für Promovierende
- Gastdozenturen und Personalmobilität
- Kontakt

International Participation und Erasmus+ Humanities



## Modulmobilität Studium und Lehre

Die Universität Konstanz ist Mitglied des Wissenschaftsverbundes Bodensee Vierländerregion. Die 25 Mitgliedshochschulen des Verbundes haben eine Rahmenvereinbarung unterzeichnet, welche die multilaterale Studierendenmobilität im Verbund unterstützt. Für Studierende besteht die Möglichkeit, an einzelnen Lehrveranstaltungen bzw. Modulen der Partnerhochschulen teilzunehmen und sich (nach vorheriger Absprache) die besuchten Lehrveranstaltungen für das Studium in Konstanz anrechnen zu lassen.

Weitere Informationen finden Sie auf der [Webseite unseres International Office](#).

<https://www.uni-konstanz.de/international-participation-und-erasmus-humanities/>



INHALTE



**Studium im Ausland**  
Für ein oder zwei Semester an einer Partnerhochschule der Universität Konstanz studieren

**Praxisaufenthalt im Ausland**  
Organisation von und Fördermöglichkeiten für Auslandspraktika

**Auslandsaufenthalt für Promovierende**  
Fördermöglichkeiten für Doktorand\*innen

**Gastdozenturen und Personalmobilität**

**Beratung und Kontakt**

**Kurzprogramme und Sommerschulen**

**Partner und Kooperationen**

**Infoveranstaltungen**  
Termine und Materialien (Folien)

# Materialhinweise – Erasmus+ Humanities Website

International Participation und Erasmus+ Humanities

Universität  
Konstanz



## Outgoings

Studium im Ausland

Praxisaufenthalt im Ausland

Auslandsaufenthalte für Promovierende

Gastdozenturen und Personalmobilität

Kontakt

*International Participation und Erasmus+ Humanities* > *Studium im Ausland* > *Erasmus+ Studium* > *Outgoings*

**Erasmus+ Studium** –

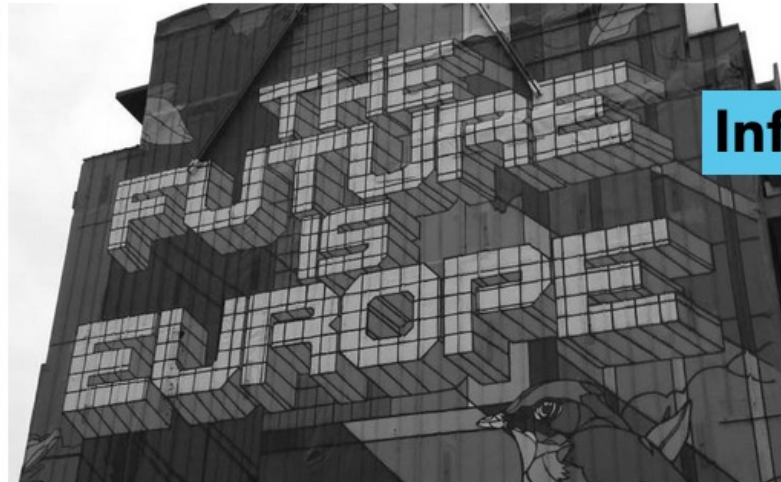
Outgoings

- Bewerbung Erasmus+
- Bewerbungsformular 2024/25
- Partnerhochschulen Erasmus+
- Anerkennung

Incomings

Direktverbindung Europa

Global



## Informationen für Outgoings

Erasmus+ Studienaufenthalt im  
Ausland

Interessierte für Aufenthalte im akademischen Jahr 2024/25

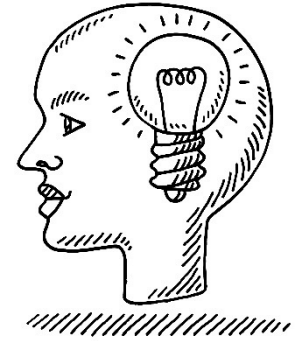


Nominierte Studierende / Outgoings im akademischen Jahr 2023/24



Hinweis für alle: **Erasmus+ (und Auslandsaufenthalte allgemein) nachhaltig gestalten!**

# Standortbestimmung I – Erasmus+ (continued)



## Egal ob alte oder neue Programmgeneration:

- alle **Geförderten** des Erasmus+ Programms haben gewisse **Rechte und Pflichten**, diese können in der Erasmus+ Charta für Studierende nachgelesen werden.
- Aus dieser leitet sich ab, dass und welche Dokumente wir als Hochschule von Ihnen benötigen, um Sie fördern zu dürfen.
- Wir aus den Fachbereichen und die Kolleg:innen im zentralen International Office unterstützen Sie hierbei bestmöglich (aber leider wird vor allem vor Ihrem Aufenthalt viel Zeit für Administratives benötigt werden....).

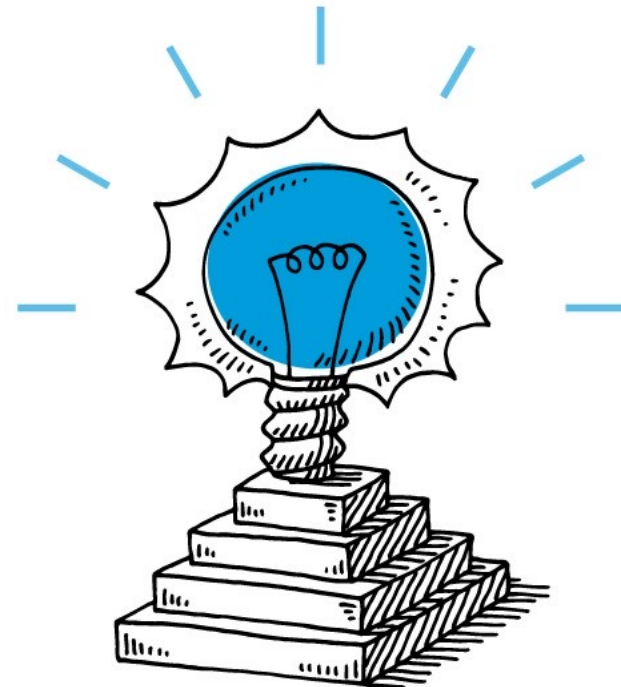
# Standortbestimmung II – Wie wird das aJ 2024/25 ablaufen?

Wir alle haben gelernt, dass es kurzfristig Ereignisse geben kann, die die Reise oder den Aufenthalt in einem Land unmöglich machen.

Wir können nicht absehen, ob und wie sich weltpolitischen Ereignisse ggf. auf Ihre Reise- und Aufenthaltspläne auswirken. Bitte informieren Sie sich daher regelmäßig und lesen die **Reise- und Sicherheitshinweisen des Auswärtigen Amtes** (<https://www.auswaertiges-amt.de/de/ReiseUndSicherheit/reise-und-sicherheitshinweise>) für Ihr Aufenthaltsland.

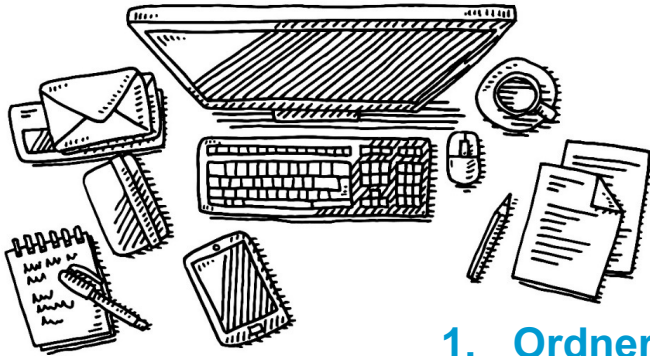
# Standortbestimmung III – Was sind nun die nächsten Schritte?

1. **Nominierung an der Partneruniversität**  
(noch ausstehend; geschieht im Laufe der kommenden Wochen und Monate)
2. **Weiterleitung Ihrer Daten an das International Office (IO) / die Haushaltsabteilung in KN (in Kürze)**
  - Zusenden der *Mobility Online* Login-Daten durch das IO Ende März/Anfang April
3. **Registrierung auf *Mobility Online*, Vervollständigung/Korrektur der Angaben**
4. **Bewerbung an der Gastuniversität & weitere nötige Formalitäten an der Uni Konstanz**



# Gewusst wie!

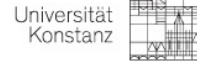
## – Wie behalten Sie den Überblick?



1. Ordner in E-Mailprogramm anlegen, in dem alle E-Mails rund um Erasmus+ abgelegt werden
2. Outgoing Student Guide downloaden / Lesezeichen anlegen
3. Lesezeichen zur Seite des *Auswärtigen Amtes* anlegen
4. Mappe mit allen relevanten ausgedruckten / kopierten Unterlagen anlegen




# Outgoing Student Guide – Nachschlagewerk für Outgoings



**Erasmus+  
Outgoing Student  
Guide**

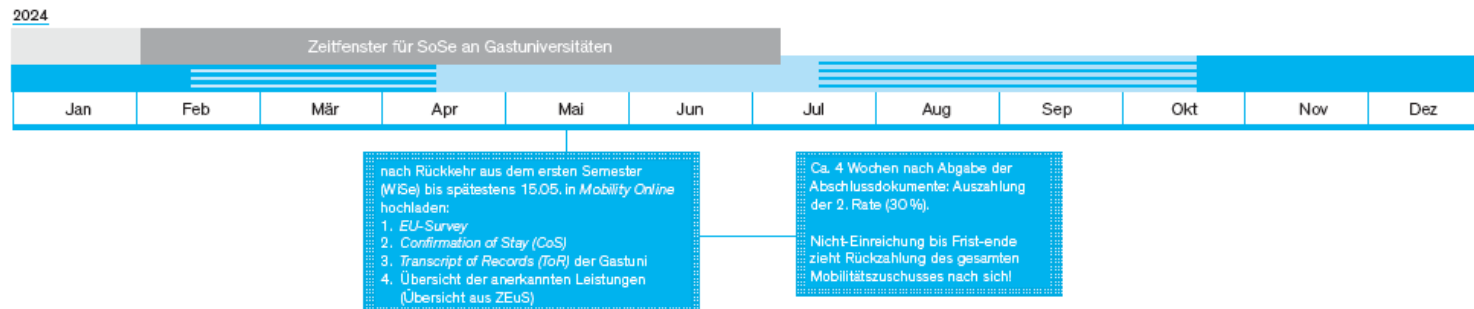
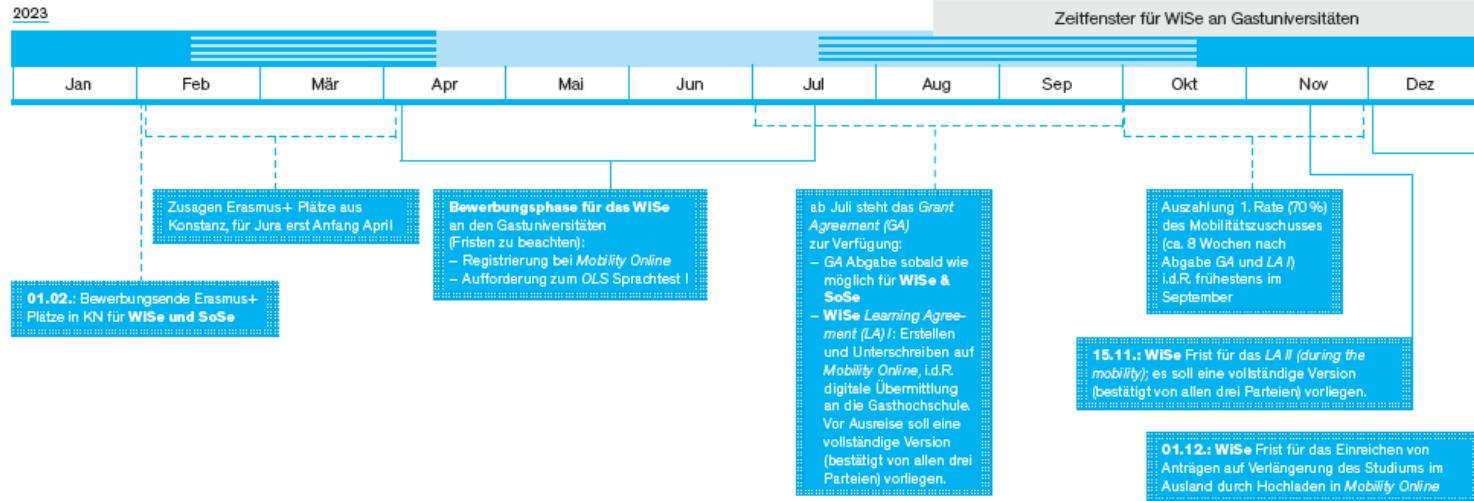
Studienjahr 2023/24  
(Stand Juni 2023)



Online auf der  
Erasmus+ Humanities-  
Seite und in Mobility  
Online verfügbar

# Outgoing Student Guide – Übersicht Ablauf Aufenthalte WiSe

## Überblick: Termine im Erasmus+ im ersten Semester (einsemestriger Aufenthalt)



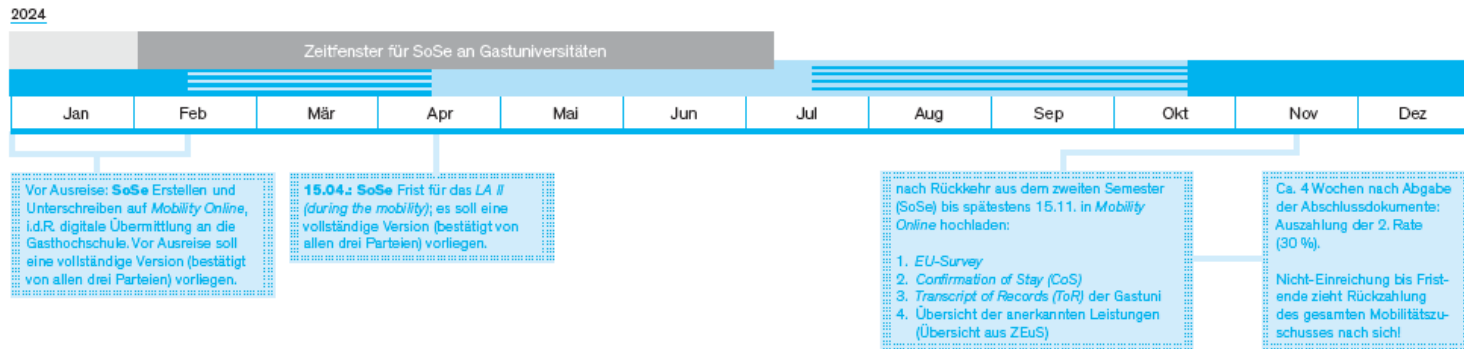
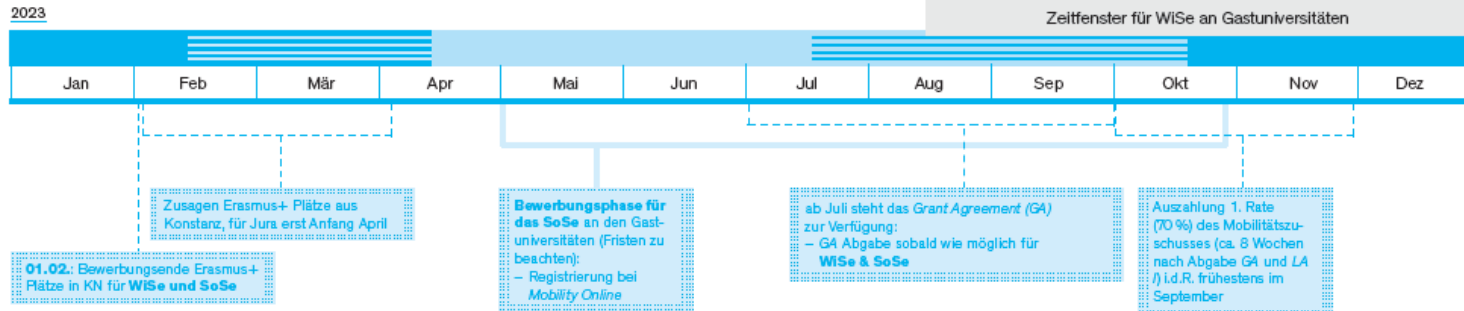
■ Vorlesungen WiSe Konstanz  
▨ Vorlesungsfreie Zeit WiSe Konstanz

■ Vorlesungen SoSe Konstanz  
▨ Vorlesungsfreie Zeit SoSe Konstanz

■ Erasmus+ im ersten / WiSe (Semesterplatz)

# Outgoing Student Guide – Übersicht Ablauf Aufenthalte SoSe

## Überblick: Termine im Erasmus+ im zweiten Semester (einsemestriger Aufenthalt)



■ Vorlesungen WiSe Konstanz  
▨ Vorlesungsfreie Zeit WiSe Konstanz

■ Vorlesungen SoSe Konstanz  
▨ Vorlesungsfreie Zeit SoSe Konstanz

▤ Erasmus+ im zweiten / SoSe (Semesterplatz)

## Checkliste VOR Deinem Erasmus+ Studienaufenthalt

### Organisation

Lege Dir einen Ordner in Deinem E-Mail-Postfach an, in dem Du alle E-Mails für Deinen Auslandsaufenthalt ablegst! Z.B. „Erasmus+ Athen“

### Lesezeichen

Richte Dir ein Lesezeichen zur Seite des **„Auswärtigen Amtes Sicher Reisen“** ein, hier findest Du hilfreiche Informationen zu Deinem Gastland, aber auch Sicherheits- und Gesundheits-hinweise sowie die Krisenvorsorgeliste zur Erfassung von Deutschen im Ausland.

### Bewerbung

Kümmere Dich um die Bewerbung an Deiner Gastuniversität und achte auf die Fristen! Informiere Dich eigenständig auf der Homepage Deiner Gastuniversität!

**Mobility Online: Check I**  
Kontrolliere und vervollständige (soweit wie möglich) Deine persönlichen Daten zum Auslandsaufenthalt auf **Mobility Online**. Folge einfach Deinem individuellen Link, den Du vom IO der Uni Konstanz per Mail bekommst. Datencheck, Lesezeichen in Deinem Browser anlegen und fertig!



**Mobility Online: Check II**  
Nichts geht ohne Bürokratie – Alle für den Mobilitätzuschuss wichtigen Formulare und Vorlagen findest Du auf **Mobility Online**:  
– GA  
– digitales LA  
Du kannst sie Dir dort herunterladen bzw. elektronisch ausfüllen, um sie einzureichen! Infos zur Kunst der Formulare und Formalitäten ab **S. 16**.

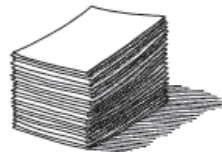
**Sprachtest und sprachliche Vorbereitung**  
– Du wirst eine Infomail mit Hinweisen zum OLS Sprachtest erhalten. Diesen abzulegen ist nicht mehr verpflichtend, kann aber trotzdem sinnvoll sein: Du kannst ihn ggf. als Nachweis über Deine Sprachkenntnisse an Deiner Gastuni einreichen.  
– Du sprichst die Sprache Deines Gastlandes nicht fließend? Melde Dich für einen Intensivsprachkurs vor dem Aufenthalt an (**S. 18**). In bestimmten Fällen gibt es sogar einen finanziellen Zuschuss dafür!

### Kurswahl, LA / und

**Absprache**  
Besprich die Anerkennung von Leistungen mit den zuständigen Anerkennenden Deiner Fachgruppen. Besuche vor Deiner Ausreise deren Sprechstunde! Zur Anerkennung siehe **S. 27**. Wenn alle Anerkennungsfragen geklärt sind: LA / ausfüllen und einreichen. Es wird dann durch die Erasmus+ Koordination Deines FB bestätigt und id.R. digital an die Gastuni zur Bestätigung weitergeleitet.

### Grant Agreement

Du hast vom IO die Mitteilung erhalten, dass das GA zur Verfügung steht! – Wunderbar! Dann kannst Du es jetzt ausgefüllt und unterschrieben im Original an das IO senden.



### Versicherung

Kläre Deinen Versicherungsschutz im Ausland bei Deiner Krankenkasse (KK) ab und beachte Auflagen Deiner Gastuni (tw. müssen zusätzliche Versicherungen abgeschlossen werden). In den meisten Fällen kannst Du Dir von Deiner KK die **European Health Insurance Card (EHIC)** ausstellen lassen. Weitere Infos findest Du zudem hier:

– [www.daad.de/versicherung/allgemein/bedingungen/de/14380-daad-versicherung-zielland-ausland/](http://www.daad.de/versicherung/allgemein/bedingungen/de/14380-daad-versicherung-zielland-ausland/) und auf **S. 43**.

Erasmus+ Studierende sollten unbedingt auch über folgende Versicherungen verfügen  
– Haftpflichtversicherung  
– Reisechutzversicherung (Beschädigung und Verlust des Gepäcks)  
– Unfallversicherung (die auch schwere Krankheit und eine Rückführung abdeckt)

### Auslands-BAföG

Deine Lebenshaltungskosten werden im Ausland höher sein als in KN? Informiere Dich rechtzeitig über Auslands-BAföG (kommt auch für nicht Inlands-BAföG-Berechtigte in Frage)! Wissenswertes findest

Du hier:

– [www.das-neue-bafög.de](http://www.das-neue-bafög.de)  
– [www.auslandsbafög.de](http://www.auslandsbafög.de) und auf **S. 44**.

### Rückmeldung & Beurlaubung – Absolutes MUST DO:

Rückmeldung an der Uni Konstanz! Falls Du keinen Pflichtauslandsaufenthalt absolviert, kannst Du Dich parallel mit der Rückmeldung ins nächste Semester auch beurlauben lassen. Wieso das sinnvoll sein kann, erfährst Du auf **S. 45**. Falls Du Dich dafür entscheidest, musst Du Folgendes im SSZ einreichen:

1. Antrag auf Beurlaubung (unterschrieben!)
2. Kopie der Nominierungsbestätigung (aus **Mobility Online**)

### Visum

Du machst Erasmus+ und benötigst ein Visum für Deinen Aufenthalt? Unterstützung hierbei erhältst Du von den Kolleginnen aus unserem IO.



### Wohnungssuche im Ausland

Du musst Dir selbstständig eine Wohnung suchen? Was in jedem Fall hilft: Schau Dir die Erfahrungsberichte bisheriger Outgoings der Uni Konstanz an! Dort findest Du nicht nur zahlreiche Tipps zur Wohnungssuche, sondern generell viele Infos, die Dich gut auf Deinen Auslandsaufenthalt vorbereiten.

### Untervermietung Deines Zimmers

Würdest Du Dein Zimmer in Konstanz an einen internationalen Gast untervermieten? Das **Welcome Centre** der Uni Konstanz vermittelt Kontakte und unterstützt Gäste aus dem Ausland bei der Wohnungssuche. (**S. 46**)

### Tipps & Tricks

Alle Vorbereitungen abgehakt? – Glückwunsch! Dann bist Du jetzt bereit für Deinen Auslandsaufenthalt! Auf **S. 47** findest Du trotzdem noch ein paar Denkanstöße für Deine individuelle Vorbereitung :)



# An der Uni Konstanz: Registrierung als Erasmus+ Outgoing im Portal *Mobility Online*

## Was ist *Mobility Online*?

*MobOn* ist ein Onlineportal über das fast alle administrativen Aspekte Ihres Aufenthaltes verwaltet werden.

D.h. Sie finden dort die für Erasmus+ wichtigen Dokumente und Vorlagen und müssen dort einige Unterlagen hochladen.

- **Login-Daten und Link zum Portal** erhalten Sie per E-Mail vom **International Office im März/Anfang April**
  - *Fragen hierzu bitte immer an [erasmus@uni-konstanz.de](mailto:erasmus@uni-konstanz.de)*
  - *Verwenden Sie IMMER den Ihnen zugesandten Link zum Einloggen!*
  - *Geben Sie Ihre Daten korrekt ein um spätere Fehler und Probleme zu vermeiden!*

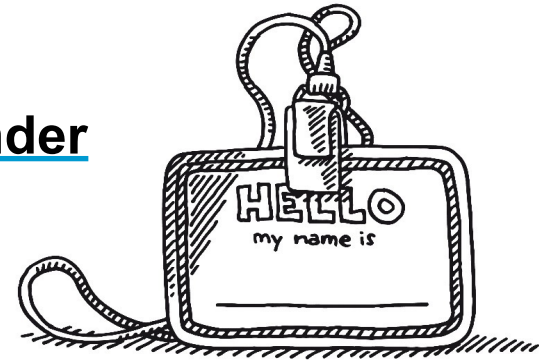
**Achtung: Manche Partnerunis verwenden ebenfalls Mobility Online. Je nach dem, ob es um administrative Prozesse an der UKN oder an Ihrer Gastuni geht, müssen Sie sich im jeweils richtigen Portal einloggen, um diese durchführen zu können.**

# An der Uni Konstanz: Nach Registrierung in Portal *Mobility Online*

Sie können

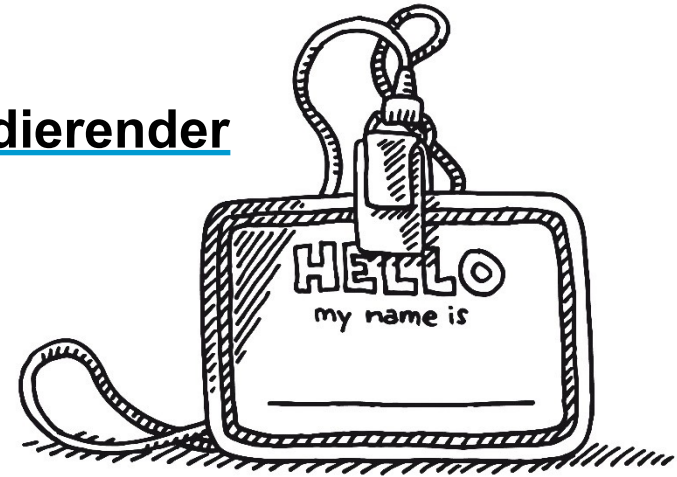
1. mit Blick auf Ihre **Bewerbung an der Gastuniversität** Dokumente herunterladen/erstellen:
  - Bescheinigung Nominierte zu sein
  - das Learning Agreement erstellen
2. alle erforderlichen Unterlagen für Erasmus+ finden, z.B. auch:
  - das Grant Agreement (Fördervereinbarung)
  - die Confirmation of Stay (Aufenthaltsbestätigung)
3. optionale Anträge finden (wie z.B. den für einen Zuschuss zu einem Erasmus+ Intensivsprachkurs in seltenen Sprachen)

# An Ihrer Gastuniversität: Eigenständige Bewerbung als Erasmus+ Studierender (Incoming/Exchange Student)



- Nachdem wir Sie an Ihrer Gastuniversität nominiert haben, erhalten Sie in der Regel Informationen über den Bewerbungsablauf von der Gastuniversität per E-Mail
- je nach **Bewerbungsfrist** an der Gastuni (diese **variieren von Uni zu Uni**) dauert die Zusendung der Daten ein paar Wochen, sie erfolgt so, dass Sie ausreichend Zeit haben die Unterlagen zusammenzustellen
- Informieren Sie sich eigenständig auf der Webseiten Ihrer Gastuniversität über den Bewerbungsprozess, so dass Sie schon vor Erhalt einer Nachricht wissen, welche Unterlagen Sie benötigen und diese vorbereiten können!
- **Wir versenden keine Erinnerungen, Sie müssen diese Fristen selbst im Blick haben!**
- kontrollieren Sie regelmäßig Ihren Spam-Ordner, oft landen die ersten E-Mails dort
- wenn Sie Rückfragen stellen, bündeln Sie diese, so dass Kolleg:innen nicht unnötig viele E-Mails zur Bearbeitung erhalten, was die Wartezeit auf Antworten für alle verlängert

# An Ihrer Gastuniversität: Eigenständige Bewerbung als Erasmus+ Studierender (Incoming/Exchange Student)



- Wundern Sie sich nicht: Die Fristen und der Bewerbungsumfang unterscheiden sich von Uni zu Uni sehr, vergleichen Sie die Unterlagen, die Sie an Ihrer Gastuni einreichen müssen, **nicht** mit denen anderer Outgoings, Unterschiede sind normal
- In der Regel umfassen die Ihnen zugesandten Informationen/Unterlagen auch
  - Informationen zu Wohnheimen/Bewerbung **Wohnheimsplatz**
  - Informationen zu **Einführungsveranstaltungen, Sprachkursen** und speziellen **Kursen für Austauschstudierende**
- Oft (nicht immer, lesen Sie die Anforderungen genau!) müssen mit der Bewerbung
  - ein **Learning Agreement**
  - ein **Transcript of Records** Ihrer bisherigen Leistungen
  - ein **Sprachnachweis** eingereicht werden.




## An der Uni Konstanz: Informationen zum Sprachtest/-kurs (OLS = Online Language Support)

- Sprachtest und -kurse stehen über das Portal „EU Academy“ der EU zur Verfügung
  - Einen Sprachtest abzulegen ist empfehlenswert und war in der Vergangenheit verpflichtend, manche Gastuniversitäten akzeptieren den Nachweis über Ihr Sprachniveau, den Sie nach Ablegen des Tests erhalten, als Sprachnachweis.
  - in allen europäischen Amtssprachen verfügbar: Bulgarisch, Dänisch, Deutsch, Griechisch, Englisch, Estnisch, Finnisch, Französisch, Irisch-Gälisch, Italienisch, Kroatisch, Lettisch, Litauisch, Maltesisch, Niederländisch, Polnisch, Portugiesisch, Rumänisch, Schwedisch, Slowakisch, Slowenisch, Spanisch, Tschechisch und Ungarisch.
  - Außerdem bald: Isländisch, Mazedonisch, Norwegisch, Serbisch und Türkisch.
  - **Weitere Informationen zum OLS erhalten Sie durch das IO (im März/April)**
- **Sollte Ihre Gastuni eine Bewerbungsfrist vor dem 30. April haben und den OLS-Nachweis als Sprachnachweis akzeptieren, wenden Sie sich bitte zeitnah per E-Mail an uns.**



## An der Uni Konstanz: Informationen zur Sprachenförderung (Änderungen vorbehalten...)

- Für **Intensivsprachkurse** in Sprachen, die **nicht durch Onlinesprachkurse abgedeckt** werden, können unter bestimmten Voraussetzungen **Zuschüsse** für Kursgebühren in Höhe von **bis zu € 250** beantragt werden
- Es gelten folgende Kriterien:
  - Sprache ist **Landes- und Unterrichtssprache im Gastland**
  - Dauer von **mindestens 3-4 Wochen, 60-80 Unterrichtsstunden** bzw. Vergabe von **mindestens 5 ECTS**
  - **Kursanbieter ist eine Hochschule**, idealerweise die Gastuni (nicht zwingend)
  - Sprachkurs **findet direkt vor Beginn des Semesters/Aufenthaltes statt**
  - Es handelt sich um die **erstmalige Teilnahme an einem Intensivsprachkurs in dieser Sprache**

Beantragung des Zuschusses anhand des Belegs über gezahlte Kursgebühren und Teilnahmebestätigung über das International Office der Uni KN: 

<https://www.uni-konstanz.de/international-office/wege-ins-ausland/studium-im-ausland/erasmus/>  
(Erasmus+ Sprachenförderung)

Portal zur Suche nach Intensivsprachkursen über DAAD (s. Webseite oben)

Besuch solcher Kurse dringend ratsam (auch ohne Zuschuss) → Bsp. Prag

# Uni Konstanz & Gastuni: Das Learning Agreement I und II

Was ist das *Learning Agreement*?

Im LA wird die Kurswahl festgelegt, die der/die Studierende während des Erasmus+ absolviert und wie diese an der Heimatuni anerkannt werden sollen.



## LA I (before mobility):

- soll vor Ausreise ausgefüllt werden
- Kurswahl kann auf altem oder bereits aktuellem (falls schon veröffentlicht) Vorlesungsverzeichnis der Gastuni basieren

## LA II (during mobility):

- wird kurz nach Vorlesungsbeginn an der Gastuni ausgefüllt
- berichtigt Abweichungen von LA I (Wechsel der Kurse, der Anerkennung)
- **zwingend notwendig:**  
**endgültige Absprache auf Anerkennung** der Leistungen an der Uni Konstanz

# **BEVOR Sie das LA ausfüllen:** **Kurswahl und Anerkennungsabsprachen**




1. Kurswahl anhand Kurskatalog(e) der Gastuniversität treffen.  
**Beachten:**
  - Vorgaben der Gastuniversität
  - Vorgaben der UKN Kurswahl (30 ECTS)
  - Vorgaben Ihres Studiengangs: z.B. bei BA Sprachwissenschaft (12 ECTS), BA Soziologie (18 ECTS), hier belegen Sie trotzdem ca. 30 ECTS-Punkte insgesamt, können weitere Leistungen in anderen Modulteilern anerkennen lassen
2. Formular „Anfrage auf Anerkennung“ ausfüllen und bei den Anerkennenden Ihres Studiengangs/Ihrer Studiengänge einreichen.\*
3. Rückmeldung der Anerkennenden (unterschiedenes Formular oder Zusage per E-Mail) gut aufbewahren.

\*Formular und Übersicht siehe Erasmus+ Humanities-Webseite

<https://www.uni-konstanz.de/international-participation-und-erasmus-humanities/studium/erasmus-studium/outgoings/erkennung/>

# BEVOR Sie das LA erstellen: Kurswahl und Anerkennungsabsprachen

Anerkennung

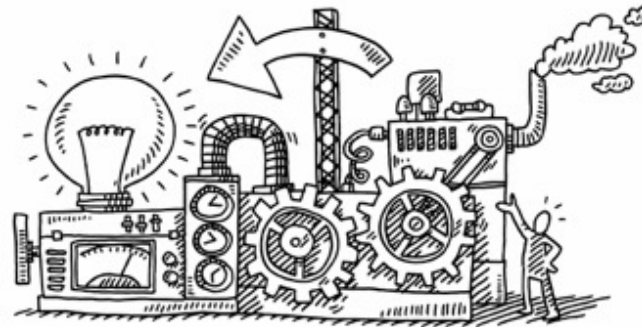
Konstanz 

Beratung und Sprechzeiten	Erasmus+ Humanities	Studium	Praxisaufenthalt im Ausland	Gastdozenturen und Personalmobilität
---------------------------	---------------------	---------	-----------------------------	--------------------------------------

International Participation und Erasmus+ Humanities > Studium > Erasmus+ Studium > Outgoings > Anerkennung

**Outgoings** -

- Bewerbung Erasmus+
- Partnerhochschulen Erasmus+
- Kurswahl
- Anerkennung**
- Incomings



## Informationen zur Anerkennung

Absprache und Ablauf der Anerkennung im  
Ausland erbrachter Studienleistungen


<https://www.uni-konstanz.de/international-participation-und-erasmus-humanities/studium/erasmus-studium/outgoings/anererkennung/>

### Von der Anfrage zur Anerkennung

Ob Leistungen, die Sie im Ausland erbracht haben oder vorhaben zu erbringen, auf Modultelle Ihres Studiums in Konstanz anrechenbar sind, entscheiden die Anerkennenden der jeweiligen Disziplin. Dies sind Fachstudienberaterinnen und -berater Ihres Studiengangs bzw. der Fachbereiche. Sie können eine Anfrage auf Anerkennung bei den zuständigen Personen einreichen, für die wir Ihnen eine Vorlage (rechte Spalte) zur Verfügung stellen. Eine Übersicht der Anerkennenden der Fachbereiche der Geisteswissenschaftlichen Sektion finden Sie in der rechten Menüleiste. Der Ablauf gilt für alle Studierende aller Studiengänge, egal ob Sie einen Auslandsaufenthalt im Rahmen eines Austauschprogrammes oder selbst organisiert absolvieren.


Studierende, die über das Erasmus+ Programm im Ausland Leistungen erbringen (möchten), müssen im Vorfeld einen so genannten Lernvertrag, ein Learning Agreement (LA), einreichen. Die Anfragen auf Anerkennung bilden hierfür die Grundlage und müssen vor Ausfüllen des LAs eingereicht und beantwortet sein.

Anerkennende der  
Geisteswissenschaftlichen Sektion

 Liste der Anerkennenden im WiSe  
2022/23 (PDF, 322 KB)


Formular Anfrage auf Anerkennung | Form  
Request for recognition

 Formular Anfrage auf Anerkennung  
(DOCX, 187 KB)

 Form Request for recognition  
(DOCX, 187 KB)

# BEVOR Sie das LA erstellen: Kurswahl und Anerkennungsabsprachen

Anerkennung

Konstanz 



The screenshot shows a navigation menu with the following items: Beratung und Sprechzeit, International/ Participation und Erasmu, Outgoings, Bewerbung Erasmus+, Partnerhochschulen Erasmus+, Kurswahl, Anerkennung, and Incomings. A blue overlay box with a white 'X' in the top right corner is positioned over the 'Anerkennung' link. The text inside the box reads: 'Bitte beachten: Unvollständige oder falsch ausgefüllte Anerkennungsanfragen können nicht bearbeitet werden. Klare Angaben, schnelle Antworten.'

<https://www.uni-konstanz.de/international-participation-und-erasmus-humanities/studium/erasmus-studium/outgoings/anererkennung>

Bitte beachten:

**Unvollständige oder falsch ausgefüllte Anerkennungsanfragen können nicht bearbeitet werden.**

**Klare Angaben, schnelle Antworten.**

Ob Leistungen, die Sie im Ausland erbracht haben oder vorhaben zu erbringen, auf Modultelle Ihres Studiums in Konstanz anrechenbar sind, entscheiden die Anerkennenden der jeweiligen Disziplin. Dies sind Fachstudienberaterinnen und -berater Ihres Studiengangs bzw. der Fachbereiche. Sie können eine Anfrage auf Anerkennung bei den zuständigen Personen einreichen, für die wir Ihnen eine Vorlage (rechte Spalte) zur Verfügung stellen. Eine Übersicht der Anerkennenden der Fachbereiche der Geisteswissenschaftlichen Sektion finden Sie in der rechten Menüleiste. Der Ablauf gilt für alle Studierende aller Studiengänge, egal ob Sie einen Auslandsaufenthalt im Rahmen eines Austauschprogrammes oder selbst organisiert absolvieren.

Studierende, die über das Erasmus+ Programm im Ausland Leistungen erbringen (möchten), müssen im Vorfeld einen so genannten Lernvertrag, ein Learning Agreement (LA), einreichen. Die Anfragen auf Anerkennung bilden hierfür die Grundlage und müssen vor Ausfüllen des LAs eingereicht und beantwortet sein.

## Informationen zur Anerkennung


Absprache und Ablauf der Anerkennung im Ausland erbrachter Studienleistungen

Anerkennende der Geisteswissenschaftlichen Sektion

 [Liste der Anerkennenden im WiSe 2022/23 \(PDF, 322 KB\)](#)

Formular Anfrage auf Anerkennung | Form Request for recognition

 [Formular Anfrage auf Anerkennung \(DOCX, 187 KB\)](#)

 [Form Request for recognition \(DOCX, 187 KB\)](#)

# Fehler vermeiden: PO konsultieren

B.Ed. Deutsch

## **Modul 5: Auslandsmodul**

Es sind 10 cr zu erbringen.

Die Studien- und Prüfungsleistungen dieses Moduls sollen an einer Universität im Ausland erbracht werden. In diesem Fall können in Abstimmung mit den für Anrechnungsfragen zuständigen Fachberaterinnen und Fachberatern Veranstaltungen aus den Bereichen Literaturwissenschaft und Sprachwissenschaft frei belegt werden. Alternativ können Leistungen aus den Bereichen der germanistischen Literaturwissenschaft oder Sprachwissenschaft im Umfang von mindestens 10 cr an der Universität Konstanz erbracht werden. Es ist möglich, einen Teil der ECTS-cr dieses Moduls im Rahmen des Auslandssemesters und einen Teil an der Universität Konstanz zu erbringen.

<b>Lehrveranstaltung</b>	<b>Art</b>	<b>PL</b>	<b>cr</b>	<b>Sem.</b>
Ältere/Neuere Deutsche Literatur/ Fachspezifische sprachwissenschaftliche Veranstaltung	var	var	10	5

# Fehler vermeiden: PO konsultieren

B.Ed. Englisch

## **Modul 6: Auslandsmodul**

Es sind insgesamt 10 cr nachzuweisen.

Die Studien- und Prüfungsleistungen dieses Moduls sollen an einer Universität im Ausland erbracht werden. In diesem Fall können in Abstimmung mit den für Anrechnungsfragen zuständigen Fachberaterinnen und Fachberatern Veranstaltungen aus den Bereichen Literaturwissenschaft, Sprachwissenschaft und Sprachpraxis frei belegt werden. Alternativ können Leistungen aus den Bereichen der anglistisch/amerikanistischen Literaturwissenschaft, der anglistischen Sprachwissenschaft oder der englischen Sprachpraxis im Umfang von mindestens 10 cr an der Universität Konstanz erbracht werden. In diesem Fall muss eine Veranstaltung aus dem Bereich Area Studies belegt werden. Es ist möglich, einen Teil der ECTS-cr dieses Moduls im Rahmen des Auslandssemesters und einen Teil an der Universität Konstanz zu erbringen.

<b>Lehrveranstaltung</b>	<b>Art</b>	<b>PL</b>	<b>cr</b>	<b>Sem.</b>
Literaturwissenschaft/Sprachwissenschaft/ Sprachpraxis/Area Studies	var	var	10	5



## Fehler vermeiden: PO konsultieren

B.Ed. Englisch – **Achtung u.a. bei diesen Modulen!**

### **Modul 5: Sprachpraxis**

Es sind 9 cr nachzuweisen.

<b>Lehrveranstaltung</b>	<b>Art</b>	<b>PL</b>	<b>cr</b>	<b>Sem</b>
Reading Skills	Ü	var	3	1 – 4
Writing Skills I	Ü	var	3	1 – 4
Communication Skills	Ü	var	3	1 – 4

Das arithmetische Mittel der beiden besten Prüfungsleistungen ergibt die Modulnote.

### **Flexibilisierungsmodul 1 (in der Regel im Bachelorstudiengang zu absolvieren)**

Es sind insgesamt 9 cr nachzuweisen. Dieses Modul soll in der Regel im Bachelorstudium absolviert werden.

<b>Lehrveranstaltung</b>	<b>Art</b>	<b>PL</b>	<b>cr</b>	<b>Sem</b>
Author/Genre/Period/Theme	HS	HA	6	4 – 6
Contrastive Language Skills	Ü	var	3	4 – 6

# Fehler vermeiden: PO konsultieren

## B.Ed. Geschichte

### **Modul 5: Vertiefende historische Lehrveranstaltungen [21 cr]**

- (1) Es müssen vertiefende historische Lehrveranstaltungen im Umfang von zusammen mindestens 21 cr, darunter mindestens eine Exkursion, absolviert werden. Alle Lehrveranstaltungen schließen mit Prüfungsleistungen ab.
- (2) Im Rahmen des Moduls „Vertiefende historische Lehrveranstaltungen“ kann der StPA auch Modulteilprüfungen festlegen, die sich nicht auf Lehrveranstaltungen beziehen. Die Art der Prüfungsleistung und der Umfang des Modulteils (3, 6 oder 9 cr) wird vom StPA zu Semesterbeginn festgelegt und bekannt gegeben. Diese Modulteilprüfung ersetzt in diesem Fall eine lehrveranstaltungsbezogene Modulteilprüfung des Moduls und die erreichte Note wird entsprechend bei der Bildung der Modulnote herangezogen.

<b>Lehrveranstaltung</b>	<b>PL/StL</b>	<b>P/WP</b>	<b>cr</b>
Exkursion	PL	WP	3 (6)
Weitere Lehrveranstaltungen	PL (var.)	WP	15 (18)

Bei Exkursionen gilt: Dauert eine Exkursion weniger als 4 Tage, werden 3 ECTS angerechnet, bei mehr als 4 Tagen 6 ECTS.

# Fehler vermeiden: PO konsultieren

B.A. Soziologie

## **Modul 6: Auslands- oder Praxissemester (Ergänzungsbereich) (30cr)\***

<b>Veranstaltung</b>	<b>PL/STL</b>	<b>P/WP</b>	<b>cr</b>	<b>SWS</b>
Praktikum (In- oder Ausland)	StL	WP	30	
<b>oder</b>				
Auslandsstudium	PL und StL	WP	18	
Ergänzende SQ-Veranstaltungen	StL	WP	12	

## Fehler vermeiden: PO konsultieren

B.A. Sprachwissenschaft

### **Modul 6, Wahlpflichtmodul: Praktikum/Ausland (PA), 12 cr**

<b>Lehrveranstaltung</b>	<b>P/WP</b>	<b>Art</b>	<b>StL/PL</b>	<b>cr</b>	<b>ENR</b>	<b>Sem</b>
Beliebige Lehrveranstaltungen zu Sprachen und/ oder Sprachwissenschaft an einer ausländischen Hochschule	WP	Sem	HA/KI/Ref/So	mindestens 12	nein	4-5
Praktikum	WP	--	PB	12	nein	4-5

# Learning Agreement (LA) | erstellen



Anerkennungen abgesprochen? Dann geht's weiter:

Das **Learning Agreement**. Warum überhaupt?

→ Planungssicherheit für Sie: Welche Leistungen aus dem Ausland können Ihnen auf Ihr Studium in Konstanz anerkannt werden?

Zentrale Bestandteile des LAs:

1. Angaben zu Ihrer Person, Ihrer Heimat- und Gastuniversität, dem Aufenthaltszeitraum und Ihren Sprachkenntnissen in der Unterrichtssprache
2. Tabelle A: Liste der Kurse, die Sie an der Gastuniversität belegen
3. Tabelle B: Wie die Kurse aus Tabelle A in Ihrer Konstanzer Prüfungsordnung anerkannt werden.

→ Nur ein Dokument das sowohl Tabelle A als auch B enthält und von allen drei Parteien bestätigt wurde (von Ihnen, der Gastuni und der Heimatuni), ist ein vollständiges LA.

# Learning Agreement (LA) | erstellen



Sie erstellen das **Learning Agreement IMMER über Mobility Online**, verwenden also keine andere Vorlage!

Manche Gastunis haben in Ihrem **Bewerbungsformular** einen Abschnitt, den Sie ebenfalls „Learning Agreement“ nennen, in dem aber nur Ihre Kurswahl an der Gastuni festgehalten wird, nicht die Anerkennung. Sie müssen in diesem Fall sowohl dieses Dokument der Gastuni als auch ein LA auf Mobility Online ausfüllen und darauf achten, dass die Angaben übereinstimmen.

→ betrifft Roskilde, Porto, Prag, ggf. weitere.

# Learning Agreement (LA) I in Mobility Online erstellen



## Table A:

- Kurse, die Sie an der Gastuniversität belegen möchten
- pro Kurs ein Eintrag

Alle Lehrveranstaltungen 0,00 ECTS-Credits insgesamt bei 0 Lehrveranstaltungen

TABELLE A  Lehrveranstaltungen an der Gastinstitution  ?	TABELLE B  Lehrveranstaltungen an der Heimatinstitution  ?	Bemerkungen ?
-	Neues Kurspaket erstellen  Lehrveranstaltung an der Heimatinstitution zuerst eintragen	
Neues Kurspaket erstellen  Lehrveranstaltung an der Gastinstitution zuerst eintragen		

# Learning Agreement (LA) I in Mobility Online erstellen

Bearbeiten Learning Agreement

Neuanlage

Gastinstitution	Bogazici University (Istanbul) - TR ISTANBU01	?
Studienbereich	Alle Studiengänge	
Studiengang	Literaturwissenschaft Schwerpunkt Englischsp ...	
Studienjahr	2022/2023	?
Semester	WiSe 2022 2023	?

Bei Jahresaufenthalten: richtiges Semester auswählen und zunächst nur die Kurse für das WS eintragen.

Lehrveranstaltungsnummer an der Gasthochschule	123	?
--	-----	---

Lehrveranstaltungsbezeichnung an der Gasthochschule	Shakespeare Adaptations
---	-------------------------

Sie können noch **232** Zeichen eingeben

Semesterwochenstunden an der Gasthochschule	2,00
---	------

Anzahl ECTS Credits an der Gasthochschule	6,00
---	------

Informationen/Link zum Kurs an der Gastinstitution	Hier den Link zur Kursbeschreibung im digitalen Kursverzeichnis/Webseite der Gasthochschule einfügen.
--	---

Sie können noch **2147483545** Zeichen eingeben

Schließen

Neuanlage durchführen



# Learning Agreement (LA) I in Mobility Online erstellen

Bearbeiten Learning Agreement

Neuanlage

Gastinstitution  ?  
Studienbereich   
Studiengang   
Studienjahr  ?  
Semester  ?

Lehrveranstaltungsnummer an der Gasthochschule  ?  
Lehrveranstaltungsbezeichnung an der Gasthochschule

**Kurscode wie im Kursverzeichnis der Gastuni angegeben, eintragen. Falls unbekannt, selbst durchnummerieren.**

Sie können noch **232** Zeichen eingeben

Semesterwochenstunden an der Gasthochschule

Anzahl ECTS Credits an der Gasthochschule

Informationen/Link zum Kurs an der Gastinstitution

Sie können noch **2147483545** Zeichen eingeben

Schließen

Neuanlage durchführen

# Learning Agreement (LA) I in Mobility Online erstellen

Bearbeiten Learning Agreement

Neuanlage

Gastinstitution  ?  
Studienbereich   
Studiengang   
Studienjahr  ?  
Semester  ?

Lehrveranstaltungsnummer an der Gasthochschule  ?  
Lehrveranstaltungsbezeichnung an der Gasthochschule

**Kurstitel wie im Katalog der Gastuni  
angegeben (in Originalsprache, keine  
Übersetzung).**

Sie können noch **232** Zeichen eingeben

Semesterwochenstunden an der Gasthochschule   
Anzahl ECTS Credits an der Gasthochschule

Informationen/Link zum Kurs an der Gastinstitution

Sie können noch **2147483545** Zeichen eingeben

Schließen

Neuanlage durchführen

# Learning Agreement (LA) I in Mobility Online erstellen

Bearbeiten Learning Agreement

Neuanlage

Gastinstitution  ?  
Studienbereich   
Studiengang   
Studienjahr  ?  
Semester  ?

Lehrveranstaltungsnummer an der Gasthochschule  ?

Lehrveranstaltungsbezeichnung an der Gasthochschule

Sie können noch **232** Zeichen eingeben

**SWS (wöchentliche Kontaktstunden) angeben.**

**Semesterwochenstunden an der Gasthochschule**

Anzahl ECTS Credits an der Gasthochschule

Informationen/Link zum Kurs an der Gastinstitution

Sie können noch **2147483545** Zeichen eingeben

Schließen

Neuanlage durchführen

# Learning Agreement (LA) I in Mobility Online erstellen

Bearbeiten Learning Agreement

Neuanlage

Gastinstitution	Bogazici University (Istanbul) - TR ISTANBU01	?
Studienbereich	Alle Studiengänge	
Studiengang	Literaturwissenschaft Schwerpunkt Englischsp ...	
Studienjahr	2022/2023	?
Semester	WiSe 2022 2023	?

Lehrveranstaltungsnummer an der Gasthochschule  ?

Lehrveranstaltungsbezeichnung an der Gasthochschule

Sie können noch **232** Zeichen eingeben

Semesterwochenstunden an der Gasthochschule

Anzahl ECTS Credits an der Gasthochschule

Informationen/Link zum Kurs an der Gastinstitution

Sie können noch **2147483545** Zeichen eingeben

**ECTS, die an der Gastuni für den Kurs vergeben werden.**

Schließen

Neuanlage durchführen

# Learning Agreement (LA) I in Mobility Online erstellen

Bearbeiten Learning Agreement

Neuanlage

Gastinstitution  ?  
Studienbereich   
Studiengang   
Studienjahr  ?  
Semester  ?

Lehrveranstaltungsnummer an der Gasthochschule  ?

Lehrveranstaltungsbezeichnung an der Gasthochschule

Sie können noch **232** Zeichen eingeben

Semesterwochenstunden an der Gasthochschule

Anzahl ECTS Credits an der Gasthochschule

Informationen/Link zum Kurs an der Gastinstitution

Sie können noch **2147483545** Zeichen eingeben

**Link zur Kursbeschreibung einfügen.**

Schließen

Neuanlage durchführen

# Learning Agreement (LA) I in Mobility Online erstellen

Bearbeiten Learning Agreement

Neuanlage

Gastinstitution  ?  
Studienbereich   
Studiengang   
Studienjahr  ?  
Semester  ?

Lehrveranstaltungsnummer an der Gasthochschule  ?

Lehrveranstaltungsbezeichnung an der Gasthochschule

Sie können noch **232** Zeichen eingeben

Semesterwochenstunden an der Gasthochschule

Anzahl ECTS Credits an der Gasthochschule

Informationen/Link zum Kurs an der Gastinstitution

Sie können noch **2147483545** Zeichen eingeben

Schließen

Neuanlage durchführen

# Learning Agreement (LA) I in Mobility Online erstellen



## Tabelle B:

- Modulteile Ihrer PO, in denen die Kurse anerkannt werden sollen (entsprechend der getroffenen Anerkennungsabsprachen)
- Für jeden Kurs aus Tabelle A ein korrespondierender Eintrag in Tabelle B  
→ Keine Sammeleinträge, auch wenn mehrere Kurse in dasselbe Modul anerkannt werden

Alle Lehrveranstaltungen 6,00 ECTS-Credits insgesamt bei 1 LVs an der Gastinstitution / 0,00 ECTS-Credits insgesamt bei 0 LVs an der Heimatinstitution

TABELLE A |Lehrveranstaltungen an der Gastinstitution| ? TABELLE B |Lehrveranstaltungen an der Heimatinstitution| ? Bemerkungen ?

Neues Kurspaket erstellen |Lehrveranstaltung an der Gastinstitution zuerst

Neues Kurspaket erstellen |Lehrveranstaltung an der Heimatinstitution zuerst eintragen|

— Kurspaket 1 Erfasst am: 12.08.2022 14:47:25

LV-Nummer/Gast	LV-Bezeichnung an der Gasthochschule	ECTS		LV-Nummer/Heim	LV-Bezeichnung an der Heimathochschule	ECTS
123	Shakespeare Adaptations	6,00	<input type="radio"/>	Keine Lehrveranstaltungen gefunden		
Summe:		6,00				

# Learning Agreement (LA) I in Mobility Online erstellen

Bearbeiten Learning Agreement

Neuanlage

Gastinstitution  ?

Studienbereich

Studiengang

Studienjahr  ?

Semester  ?

Bei Jahresaufenthalten: Richtiges Semester auswählen.

Lehrveranstaltungsnummer an der Heimathochschule  ?

Lehrveranstaltungsbezeichnung an der Heimathochschule

Sie können noch **110** Zeichen eingeben

Anzahl ECTS Credits an der Heimathochschule

- **Curricular** = Innerhalb der PO | In modules of your degree
- **Extracurricular** = Zusätzliche Leistung | Additional courses

Anerkennung  Curricular  Extracurricular ?

Schließen

Neuanlage durchführen



# Learning Agreement (LA) I in Mobility Online erstellen

Bearbeiten Learning Agreement

Neuanlage

Gastinstitution  ?  
Studienbereich   
Studiengang   
Studienjahr  ?  
Semester  ?

Lehrveranstaltungsnummer an der Heimathochschule  ?

Lehrveranstaltungsbezeichnung an der Heimathochschule

Anzahl ECTS Credits an der Heimathochschule

Sie können noch **110** Zeichen eingeben

- **Curricular** = **Innerhalb der PO | In modules of your degree**
- **Extracurricular** = **Zusätzliche Leistung | Additional courses**

Anerkennung  Curricular  Extracurricular ?

Den Hinweis „Lehrveranstaltungsnummer an der Heimathochschule“ ignorieren, stattdessen den identischen Code wie in Tabelle A angeben, damit die Einträge beider Tabellen klar einander zugeordnet werden können.

Schließen

Neuanlage durchführen

# Learning Agreement (LA) I in Mobility Online erstellen

Bearbeiten Learning Agreement

Neuanlage

Gastinstitution  ?  
Studienbereich   
Studiengang   
Studienjahr  ?  
Semester  ?

**Keinen Kurstitel, sondern  
Modulbezeichnung, in dem der Kurs  
anerkannt werden soll, angeben. Z.B.: B.Ed.  
Englisch, Modul 6 (Auslandsmodul).\***

Lehrveranstaltungsnummer an der Heimathochschule  ?

Lehrveranstaltungsbezeichnung an der Heimathochschule

Sie können noch **110** Zeichen eingeben

Anzahl ECTS Credits an der Heimathochschule

- **Curricular** = **Innerhalb der PO | In modules of your degree**
- **Extracurricular** = **Zusätzliche Leistung | Additional courses**

Anerkennung  Curricular  Extracurricular ?

**\*Falls der Kurs nicht in einem Modul des Studiengangs anerkannt werden soll/kann, geben Sie hier "zusätzliche Leistung ohne Anerkennung auf die PO" an.**

Schließen

Neuanlage durchführen

# Learning Agreement (LA) I in Mobility Online erstellen

Bearbeiten Learning Agreement Neuanlage

Gastinstitution	Bogazici University (Istanbul) - TR ISTANBU01 <span>?</span>
Studienbereich	Alle Studiengänge
Studiengang	Literaturwissenschaft Schwerpunkt Englischsp ...
Studienjahr	2022/2023 <span>?</span>
Semester	WiSe 2022 2023 <span>?</span>
Lehrveranstaltungsnummer an der Heimathochschule	123 <span>?</span>
Lehrveranstaltungsbezeichnung an der Heimathochschule	MA Literaturwissenschaft, Schwerpunkt Englischsprachige Literaturen und Kulturen, Modul 4: Auslandsstudium, Fachwissenschaftliche Veranstaltung I
Anzahl ECTS Credits an der Heimathochschule	<input type="text" value="6,00"/> <span>Sie können noch 110 Zeichen eingeben</span>
Anerkennung	<input checked="" type="radio"/> Curricular <input type="radio"/> Extracurricular <span>?</span>

**• Curricular = Innerhalb der PO | In modules of your degree**  
**• Extracurricular = Zusätzliche Leistung | Additional courses**

- Bei Anerkennung in Modulteilern mit festgelegtem Einzel-ECTS-Wert, werden die ECTS entsprechend angepasst. Bsp.: Phonetikkurs mit 8 ECTS an Gastuni soll in B.Ed. Englisch, Modul 4 als „Core Areas of Linguistics“, wird zu 6 ECTS angepasst.

- Bei Anerkennung in „flexiblem“ Modul, in dem nur der Gesamt-ECTS-Wert in der PO angegeben ist, wird der originale ECTS-Wert der Gastuni übernommen. Bsp.: Literaturseminar mit 5 ECTS an Gastuni soll in B.Ed. Englisch, Modul 6 „Auslandsmodul“, bleibt bei 5 ECTS.

Schließen

Neuanlage durchführen

**Diese Einträge können Sie nur erstellen, wenn Sie zuvor die Anerkennungen abgesprochen haben!**

# Learning Agreement (LA) I in Mobility Online erstellen

Bearbeiten Learning Agreement Neuanlage

Gastinstitution	Bogazici University (Istanbul) - TR ISTANBU01	?
Studienbereich	Alle Studiengänge	
Studiengang	Literaturwissenschaft Schwerpunkt Englischsp ...	
Studienjahr	2022/2023	?
Semester	WiSe 2022 2023	?
Lehrveranstaltungsnummer an der Heimathochschule	123	?
Lehrveranstaltungsbezeichnung an der Heimathochschule	MA Literaturwissenschaft, Schwerpunkt Englischsprachige Literaturen und Kulturen, Modul 4: Auslandsstudium, Fachwissenschaftliche Veranstaltung I	
Anzahl ECTS Credits an der Heimathochschule	6,00	Sie können noch 110 Zeichen eingeben

Anerkennung  Curricular  Extracurricular ?

- **Curricular** = Innerhalb der PO | In modules of your degree
- **Extracurricular** = Zusätzliche Leistung | Additional courses

-Falls es sich um zusätzliche Leistung ohne Anerkennung handelt, wird der originale ECTS-Wert der Gastuni übernommen.

Für zusätzliche Leistungen sind keine Anerkennungsabsprachen notwendig, schreiben Sie diese Kurse also auch nicht in Ihre Formulare „Anfrage auf Anerkennung“.

Schließen

Neuanlage durchführen

# Learning Agreement (LA) I in Mobility Online erstellen

Bearbeiten Learning Agreement

Neuanlage

Gastinstitution  ?  
Studienbereich   
Studiengang   
Studienjahr  ?  
Semester  ?

Lehrveranstaltungsnummer an der Heimathochschule  ?

Lehrveranstaltungsbezeichnung an der Heimathochschule

Anzahl ECTS Credits an der Heimathochschule

Sie können noch **110** Zeichen eingeben

- **Curricular** = Innerhalb der PO | In modules of your degree
- **Extracurricular** = Zusätzliche Leistung | Additional courses

Anerkennung  Curricular  Extracurricular ?

**Curricular = Anerkennung in Modulen Ihrer PO**

**Extracurricular = zusätzliche Leistungen ohne Anerkennung auf Module der PO**

Schließen

Neuanlage durchführen

# Learning Agreement (LA) I in Mobility Online erstellen

Bearbeiten Learning Agreement

Neuanlage

Gastinstitution  ?  
Studienbereich   
Studiengang   
Studienjahr  ?  
Semester  ?

Lehrveranstaltungsnummer an der Heimathochschule  ?

Lehrveranstaltungsbezeichnung an der Heimathochschule

Anzahl ECTS Credits an der Heimathochschule

Sie können noch **110** Zeichen eingeben

- **Curricular** = **Innerhalb der PO | In modules of your degree**
- **Extracurricular** = **Zusätzliche Leistung | Additional courses**

Anerkennung  Curricular  Extracurricular ?

Schließen

Neuanlage durchführen

# Learning Agreement (LA) I in Mobility Online erstellen

Alle Lehrveranstaltungen 30,00 ECTS-Credits insgesamt bei 5 LVs an der Gastinstitution / 30,00 ECTS-Credits insgesamt bei 5 LVs an der Heimatinstitution

TABELLE A |Lehrveranstaltungen an der Gastinstitution| ? TABELLE B |Lehrveranstaltungen an der Heimatinstitution| ? Bemerkungen ?

Neues Kurspaket erstellen |Lehrveranstaltung an der Heimatinstitution zuerst eintragen|

LV-Nummer/Gast	LV-Bezeichnung an der Gasthochschule	ECTS
<u>789</u>	History of Turkey	4,00 <input type="radio"/>
<u>xyz</u>	Turkish for Beginners	8,00 <input type="radio"/>
<u>abc</u>	American Short Stories	6,00 <input type="radio"/>
Summe:		18,00

Kurs innerhalb dieses Kurspakets hinzufügen

LV-Nummer/Heim	LV-Bezeichnung an der Heimathochschule	ECTS
<u>789</u>	freiwillige, zusätzliche Leistung ohne Anerkennung auf Module des Studiengangs	4,00 <input type="radio"/>
<u>xyz</u>	freiwillige, zusätzliche Leistung ohne Anerkennung auf Module des Studiengangs	8,00 <input type="radio"/>
<u>abc</u>	freiwillige, zusätzliche Leistung ohne Anerkennung auf Module des Studiengangs	6,00 <input type="radio"/>
Summe:		18,00

Kurs innerhalb dieses Kurspakets hinzufügen

Neuanlage durchführen

Zurück Learning Agreement überprüfen und unterschreiben

# Learning Agreement (LA) I in Mobility Online erstellen

Lehrveranstaltungen für EWP freigeben: Test 2022|2023 LitLing 2 , Test 2022|2023 LitLing 2,

## Studienprogramm bei der Empfangenden Institution

Mobilitätstyp: Semester

Tabelle A	LV Code (wenn vorhanden)	LV Titel bei der Empfangenden Institution (wie im Kurskatalog)	Semester	Anzahl der ECTS (oder entsprechendes) die von der Empfangenden Institution vergeben werden nach erfolgreichem Abschluss	
	123	Shakespeare Adaptations	1/2	6.00	
	456	Canadian Poetry	1/2	6.00	
	789	History of Turkey	1/2	4.00	
	xyz	Turkish for Beginners	1/2	8.00	
	abc	American Short Stories	1/2	6.00	
				Gesamt: 30.00	

## Anerkennung bei der Sendenden Institution

Mobilitätstyp: Semester


Tabelle B	LV Code (wenn vorhanden)	LV Titel bei der Sendenden Institution (wie im Kurskatalog)	Semester	Anzahl der ECTS (oder entsprechendes) die von der Sendenden Institution anerkannt werden	Automatische Anerkennung
	123	MA Literaturwissenschaft, Schwerpunkt Englischsprachige Literaturen und Kulturen, Modul 4: Auslandsstudium, Fachwissenschaftliche Veranstaltung I	1/2	6.00	<input checked="" type="checkbox"/>
	456	MA Literaturwissenschaft, Schwerpunkt Englischsprachige Literaturen und Kulturen, Modul 4: Auslandsstudium,	1/2	6.00	<input checked="" type="checkbox"/>

Schließen

Learning Agreement unterschreiben



# Learning Agreement (LA) I in Mobility Online erstellen

Learning Agreement before the Mobility erfasst	<input checked="" type="checkbox"/>	12.08.2022	Test 2022 2023 LitLing 2 Test 2022 2023 LitLing 2	<a href="#">Learning Agreement before the Mobility erfassen und unterschreiben</a>
 Learning Agreement before the Mobility der Fachbereichskoordination eingereicht	<input type="checkbox"/>			<a href="#">Learning Agreement before the Mobility der Fachbereichskoordination einreichen</a>
Learning Agreement before the Mobility von der Fachbereichskoordination an der Universität Konstanz unterschrieben	<input type="checkbox"/>			
Learning Agreement before the Mobility von der Gasthochschule unterschrieben	<input type="checkbox"/>			

**Wir erhalten jedes Mal eine E-Mail-Benachrichtigung, wenn Sie diesen Schritt machen. Bitte überprüfen, dann klicken!**

**Wie geht es weiter?**

# Uni Konstanz & Gastuni: Learning Agreement unterschreiben

1. **Studierende der Linguistik, LKM, Philosophie, Geschichte, Soziologie:** Senden Sie uns unaufgefordert direkt im Anschluss ans Einreichen des LAs die **Anerkennungszusagen per E-Mail** zu. D.h. Sie leiten uns entweder die E-Mail Konversation, in der Ihnen der/die Anerkennenden die Anerkennung bestätigt hat oder das unterschriebene Formular zu. Sollten Sie alle Kurse als zusätzliche, extracurriculare Leistung belegen, entfällt dieser Schritt.
2. Wir prüfen und bestätigen Ihr LA (**Ausnahme Sport: Amelie Heinrich**).
3. a) Ihr LA wird automatisch **digital über MobOn an die Gastuni übermittelt**, dort ebenfalls geprüft und bestätigt. → LA I abgeschlossen.

## **ODER**

- b) Die Gastuni ist noch nicht an das Netzwerk zur digitalen Übermittlung angeschlossen, weshalb auf eine **PDF-Version** ausgewichen werden muss. Wir senden Ihnen dieses PDF per E-Mail zu. Sie unterschreiben auf der letzten Seite, senden das PDF an Ihre Gastuni. Sobald Sie das PDF mit der Unterschrift der Gastuni zurück erhalten, laden Sie es auf MobOn hoch.

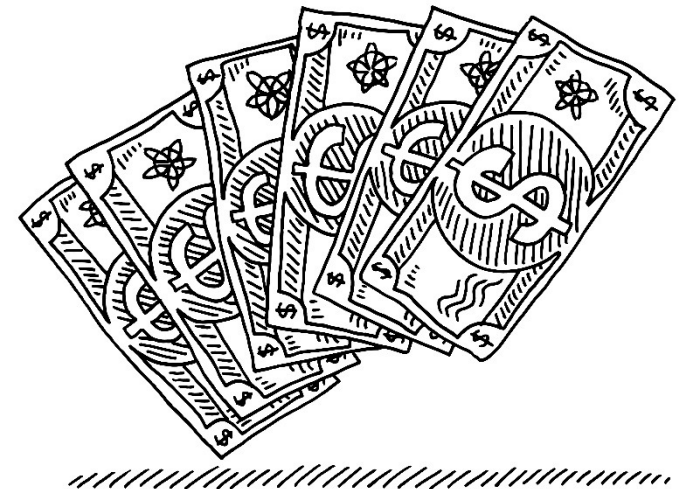


# Erasmus+ Mobilitätzuschuss

„Warum bin ich zu einem Vollzeitstudium an der Gastuni verpflichtet?“

– *Weil mit Ihrem Erasmus+ Platz ein finanzieller Zuschuss aus öffentlichen EU-Geldern verbunden ist!*

**Achtung: Nur der studienrelevante Aufenthaltszeitraum wird gefördert! (nicht der gesamte Aufenthalt vor und nach Veranstaltungsbeginn/-ende)**




# Erasmus+ Mobilitätzuschuss

## Aufruf 2024

Ländergruppe	Zielland	Förderbetrag für Studierende je Monat
Ländergruppe 1 Länder mit höheren Lebenshaltungskosten	Belgien, Dänemark, Deutschland, Finnland, Frankreich, Irland, Island, Italien, Liechtenstein, Luxemburg, Niederlande, Norwegen, Österreich, Schweden  Partnerländer aus den Regionen 13 (Andorra, Monaco, San Marino, Vatikan Staat) und 14 (Färöer-Inseln, Schweiz, Großbritannien)	600 EUR
Ländergruppe 2 Länder mit mittleren Lebenshaltungskosten	Estland, Griechenland, Lettland, Malta, Portugal, Slowakei, Slowenien, Spanien, Tschechien, Zypern	540 EUR
Ländergruppe 3 Länder mit niedrigen Lebenshaltungskosten	Bulgarien, Kroatien, Litauen, Nordmazedonien, Polen, Rumänien, Serbien, Türkei, Ungarn	

Für Aufenthalte im Vereinigten Königreich werden ebenfalls Mittel bereit gestellt



# Auswirkungen von Verlängerung/Verkürzung auf den Mobilitätzuschuss

## *Verlängerung des Aufenthaltes*

- Auch wenn eine Verlängerung im Rahmen des Austauschabkommens tw. möglich ist, kann in diesen Fällen **der weitere Erhalt des Mobilitätzuschuss** nicht garantiert werden, dies hängt von der Verfügbarkeit der Mittel ab.
- **Verlängerung von WiSe auf SoSe mit vollständigem Antrag bis 1.12. möglich,**
- **Antrag auf Mobility Online**, voraussichtlich mit LA für weiteres Semester vor Fristende einzureichen
  
- *Eine Verlängerung von einem Sommer- auf ein Wintersemester ist nicht möglich (da der Aufenthalt dann in zwei verschiedene Hochschuljahre fallen würde)*

## *Verkürzung des Aufenthaltes*

- Bei einer **Verkürzung** (von einem Jahres- zu einem Semesteraufenthalt) wird nach Eingang aller Abschlussunterlagen der Förderbetrag neu berechnet und anschließend zu viel ausgezahlte Mittel zurückgefordert

# Weitere administrative Angelegenheiten

## Beantragung von Auslands-BAföG

- Auch wenn im Inland keine BAföG-Berechtigung vorliegt, kann dies im Ausland der Fall sein!
- Je Gastland gibt es ein zuständiges Amt, siehe [www.bafög.de](http://www.bafög.de), tw. unterscheiden sich die einzureichenden Formulare / für einige Länder sind weitere Formblätter nötig
- BAföG stellt inhaltliche Anforderungen an Ihren Aufenthalt (Mindesterwerb von ECTS und Anerkennung auf Ihr Studium) – beachten Sie diese, um Rückzahlungen zu vermeiden!\*1

## Beurlaubung für die Dauer des Aufenthaltes in Konstanz

### – nur bei nicht verpflichtenden Aufenthalten laut PO möglich

- Sie bleiben weiterhin in der Uni KN eingeschrieben, melden sich regulär zurück (zahlen auch den Rückmeldebeitrag) nehmen aber nicht am Betrieb teil (dürfen dann in Konstanz auch keine studienbegleitenden Prüfungsleistungen ablegen)
- Fachsemesterzahl „bleibt stehen“, Hochschulsesemester werden weiter gezählt
- Leistungen aus dem Ausland werden trotzdem nach Absprache in Konstanz anerkannt
- Falls Aufenthalt nicht laut PO vorgesehen, ist die Beurlaubung möglich:  
z.B. B.A. Sprachwissenschaft und B.A. Soziologie könnten bei zweisemestrigem Auslandsaufenthalt nur ein Semester beurlauben lassen\*2

# **Ausblick – während Ihres Aufenthaltes...**



# Änderung des LAs: Learning Agreement II

Innerhalb der ersten 3 Wochen nach Semesterbeginn Ihrer Gastuni haben Sie einmalig die Möglichkeit, Ihr LA zu ändern.

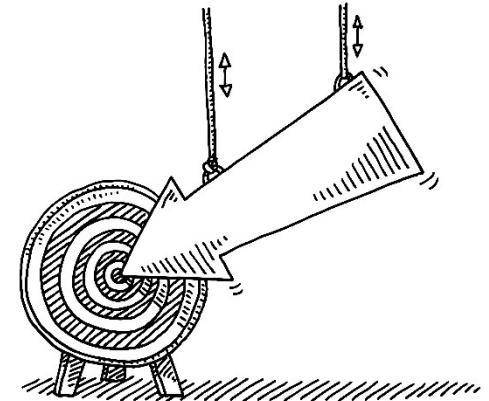
- Löschen Sie Kurse aus dem LA I, die Sie doch nicht belegen können/möchten.
- Fügen Sie Kurse, die Sie stattdessen belegen, hinzu.
- **Kontaktieren Sie uns umgehend, sollte es Probleme bei Ihrer Kurswahl geben, Sie bspw. nicht ausreichend passende Kurse für 30 ECTS finden/nicht in allen Kursen ein Platz erhalten!**
- Eine detaillierte Beschreibung zum Erstellen des LA II ist im Outgoing Student Guide enthalten.

# **Ausblick – nach Ihrem Aufenthalt...**

# Transcript of Records der Gasthochschule

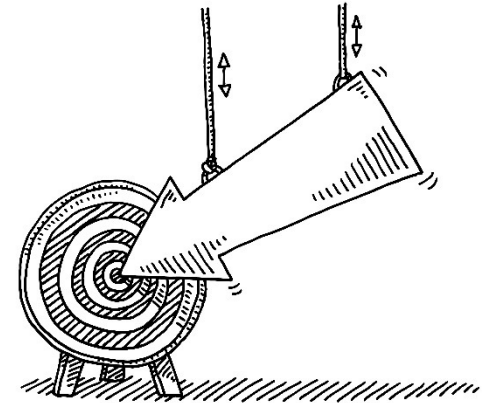
Was ist das  
*Transcript of Records*  
(ToR)?

→ Eine Übersicht über die  
erbrachten Leistungen an der  
Gastuniversität  
Titel, ECTS-Punkte, Note



- wird je nach Gastuniversität automatisch für Exchange Students erstellt, tw. muss man dieses aber eigenständig anfordern! Deshalb informieren Sie sich bitte unbedingt vor Ort über das jeweilige Prozedere und beantragen dort ggf. die Ausstellung Ihres ToR vor Abreise
- häufig wird das ToR – sobald alle Noten vorliegen – an die Administration der Uni Konstanz geschickt. Sobald es eintrifft, wird Ihnen jemand Bescheid geben, dass und wo Sie es abholen können.
- **Sie benötigen das ToR zur Anerkennung der im Ausland erbrachten Leistungen es werden auch Ausdrücke digitaler Ausfertigungen (Scans) akzeptiert, sofern ein Echtheitsvermerk enthalten ist**
- Ein Scan muss in Mobility Online hochgeladen werden.

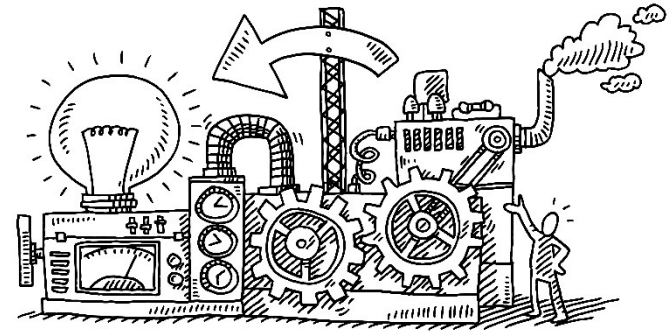
# Anerkennung Ihrer Leistungen an der UKN



- Sie müssen die Verbuchung Ihrer erbrachten Leistungen beantragen, **ohne Ihren Antrag wird nichts verbucht**
- Welche Unterlagen benötigt werden und wem genau Sie diese zusenden müssen, ist auf dieser Seite erklärt:

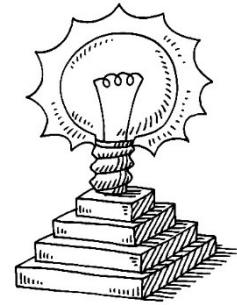
<https://www.uni-konstanz.de/international-participation-und-erasmus-humanities/studium/erasmus-studium/outgoings/anererkennung/>

# Abschlussdokumente



- Damit Sie Ihre zweite Rate des Erasmus+ Zuschusses erhalten, müssen Sie bestimmte Abschlussunterlagen auf MobOn hochladen. Unser IO wird Sie über Fristen informieren und welche Unterlagen genau das sind.

# Hinweise in eigener Sache



## E-Mails/Anfragen

- Lesen Sie unsere E-Mails bitte vollständig, auch wenn Sie an mehrere Adressaten gerichtet sind (und Sie viele E-Mails insgesamt erhalten....)
- **Wenn Sie auf E-Mails antworten, tun Sie das oberhalb des Nachrichtentextes** (das kann eingestellt werden) und teilen dem Empfänger mit, wer Sie sind, wohin und wann Sie ins Ausland gehen und was Sie studieren, auf welche Nachricht Sie Bezug nehmen
- Bitte sammeln Sie Ihre Fragen und bündeln diese in E-Mails
- Gestehen Sie allen Beteiligten mehrere Werkzeuge zur Bearbeitung Ihrer Anfrage auf Anerkennung ein
- Bei Fragen zu den Abläufen zunächst nach Antworten in früheren E-Mails und auf Homepages suchen
- Unterlagen für andere nachvollziehbar einreichen
- Achten Sie auf korrekte Rechtschreibung und Formalitäten, besonders auch in den Unterlagen, die an Ihre Gastuniversität gehen

## An der Gastuniversität

- Nehmen Sie an Veranstaltungen für Outgoings Ihrer Gastuniversität teil, lassen Sie uns das wissen, damit wir Ihnen Materialien zuschicken können!

# Offene Sprechstunden

Diese Zeiten sind für Ihre Fragen da, kommen Sie ohne Voranmeldung vorbei!

Sprechstunden außerhalb dieser Zeiten können wir nur in Ausnahmefällen anbieten.  
Schlagen Sie uns mind. 3 Termine in einer E-Mail vor.

<https://www.uni-konstanz.de/international-participation-und-erasmus-humanities/beratung-und-sprechzeiten/>

## Offene Sprechstunde

- Kommen Sie ohne Voranmeldung in die Sprechstunde und bereiten Sie sich vorab darauf vor (Recherche auf Webseite, konkrete Fragen).
- Eine reguläre Beratung dauert ca. 15-20 min.

Informationsveranstaltungen zu Studium und  
Praktikum im Ausland →

Sprechstunden bei **Melanie Hochstätter**

**montags und dienstags 10-12 Uhr** in Präsenz in Büro **G 109**,

**und nach vorheriger Vereinbarung** (dann auch digital).

Zur Vereinbarung eines Termins schlagen Sie in einer E-Mail bitte mindestens 3 verschiedene Termine vor, aus denen dann der passendste ausgewählt werden kann.

**Virtuelle Sprechstunden (nach Vereinbarung) finden immer hier statt:**

<https://uni-konstanz-de.zoom.us/j/98602028994>

-----  
Sprechstunden bei **Anja Christ**

Verlängerte Sprechzeiten im Dezember und Januar:

**mittwochs, 9:30-12:00 Uhr**

in Präsenz in Büro **H 247**

**donnerstags, 10:00-11:30 Uhr**

in Präsenz in Büro **H 247**

Online Sprechstunden nach Vereinbarung per E-Mail.

### Kontakt

Melanie Hochstätter  
Erasmus+ Koordinatorin  
Geisteswissenschaftliche Sektion  
Raum G 109  
Tel.: +49 7531 88-4018

E-Mail schreiben ✉

### Kontakt

Anja Christ  
Erasmus+ Koordinatorin  
Geisteswissenschaftliche Sektion  
Raum H 247  
Tel.: +49 7531 88-3672

E-Mail schreiben ✉

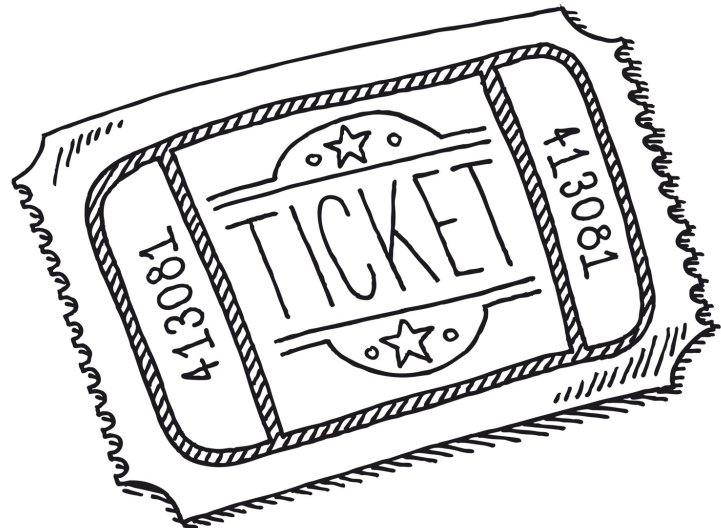
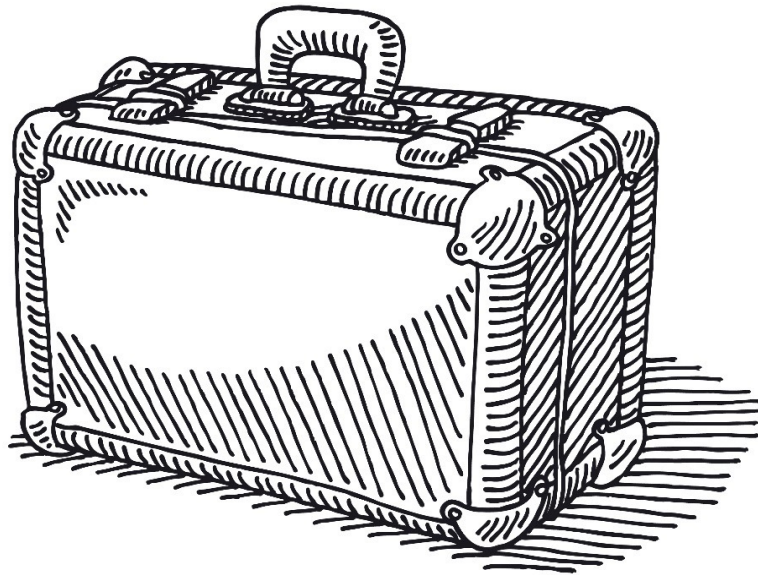
### Kontakt

Kristina Kisling  
Hilfskraft Erasmus+ Koordination  
Geisteswissenschaftliche Sektion

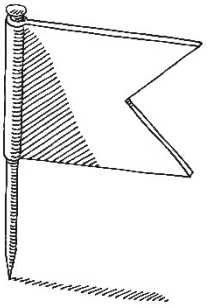
E-Mail schreiben ✉

**Ausfalltermine prüfen, bevor Sie kommen!**

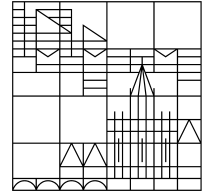
# Haben Sie eine tolle und interessante Zeit im Auslandssemester!







Universität  
Konstanz



**Herzlichen  
Dank!**

**Melanie Hochstätter, Anja Christ**

Erasmus+ Koordinatorinnen der Geisteswissenschaftliche Sektion

Webseite:

<https://www.uni-konstanz.de/international-participation-und-erasmus-humanities/>

Erasmus.humanities@uni-konstanz.de